

**製品名: RAB43 ウサギポリクローナル抗体****カタログ番号: APRab16790**

研究使用のみ

**概要**

説明	ウサギポリクローナル抗体
宿主	うさぎ
応用	WB,ELISA
反応性	ヒト、ラット、マウス
標識	非共役
修飾	未修正
アイソタイプ	IgG
クローン性	ポリクローナル
形態	液体
濃度	1mg/ml
保存	アリコートし、-20°Cで保存してください（12ヶ月有効）。凍結/融解サイクルを避けてください。
輸送	氷袋
バッファー	50% グリセロール、0.02% 新タイプ防腐剤 N を含む PBS 液。
精製	アフィニティー精製

**応用**

希釈倍率	WB 1:500-1:2000,ELISA 1:5000-1:20000
分子量	23kDa

**抗原情報**

遺伝子名	RAB43 RAB41
別名	
遺伝子 ID	339122.0
SwissProt ID	Q86YS6
免疫原	ヒトタンパク質由来の合成ペプチド。AA 範囲: 90-170

**背景**

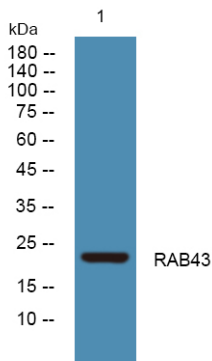
類似性: 低分子 GTPase スーパーファミリー (Rab ファミリー) に属します。組織特異性: 脳、精巣、肺、心臓、卵巣、結腸、腎臓、子宮、脾臓で広く発現しますが、肝臓では発現しません。類似性: 低分子 GTPase スーパーファミリー (Rab ファミリー) に属

します。組織特異性: 脳、精巣、肺、心臓、卵巣、結腸、腎臓、子宮、脾臓で広く発現しますが、肝臓では発現しません。、

## 研究分野

シグナル伝達経路; G タンパク質シグナル伝達; 低分子 G タンパク質; Ras ファミリー; シグナル伝達; タンパク質輸送; 核内輸送/核外輸送; 神経科学; プロセス

## 画像データ



K562 細胞溶解液のウェスタンブロット分析、RAB43 ウサギポリクローナル抗体を 1:1000 に希釈し、4°で一晩