

製品名: RAB15 ウサギポリクローナル抗体**カタログ番号: APRab16775**

研究使用のみ

概要

説明	ウサギポリクローナル抗体
宿主	うさぎ
応用	WB,ELISA
反応性	ヒト、マウス、ラット
標識	非共役
修飾	未修正
アイソタイプ	IgG
クローン性	ポリクローナル
形態	液体
濃度	1mg/ml
保存	アリコートし、-20°Cで保存してください（12ヶ月有効）。凍結/融解サイクルを避けてください。
輸送	氷袋
バッファー	50% グリセロール、0.02% 新タイプ防腐剤 N を含む PBS 液。
精製	アフィニティー精製

応用

希釈倍率	WB 1:500-1:2000,ELISA 1:5000-1:20000
分子量	23kDa

抗原情報

遺伝子名	RAB15
別名	
遺伝子 ID	376267.0
SwissProt ID	P59190
免疫原	ヒトタンパク質由来の合成ペプチド。AA 範囲: 80-160

背景

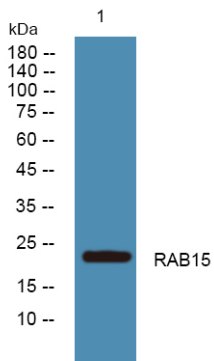
機能: RAB3A と協調して、神経終末におけるシナプス小胞膜流動の調節に働く可能性がある。類似性: 低分子 GTPase スーパーファミリー (Rab ファミリー) に属する。サブユニット: GTP 結合型 RAB15 は REP15 と相互作用する。機能: RAB3A と協調して、神

経終末におけるシナプス小胞膜流動の調節に働く可能性がある。類似性: 低分子 GTPase スーパーファミリー (Rab ファミリー) に属する。サブユニット: GTP 結合型 RAB15 は REP15 と相互作用する。

研究分野

-

画像データ



A431 細胞溶解液のウェスタンブロット分析、RAB15 ウサギポリクローナル抗体を 1:1000 に希釈し、4°で一晩