

製品名: Rab L2A ウサギポリクローナル抗体**カタログ番号: APRab16764**

研究使用のみ

概要

説明	ウサギポリクローナル抗体
宿主	うさぎ
応用	WB,IHC,ICC/IF,ELISA
反応性	ヒト、ラット、マウス
標識	非共役
修飾	未修正
アイソタイプ	IgG
クローン性	ポリクローナル
形態	液体
濃度	1mg/ml
保存	アリコートし、-20°Cで保存してください（12ヶ月有効）。凍結/融解サイクルを避けてください。
輸送	氷袋
バッファー	50% グリセロール、0.5% 保護タンパク質、0.02% 新タイプ防腐剤 N を含む PBS 液。
精製	アフィニティー精製

応用

希釈倍率	WB 1:500-1:2000,IHC 1:100-1:300,ICC/IF 1:50-1:200,ELISA 1:10000-1:20000
分子量	30-34kDa

抗原情報

遺伝子名	RABL2A
別名	RABL2A; Rab-like protein 2A
遺伝子 ID	11159.0
SwissProt ID	Q9UBK7
免疫原	抗血清はヒト RABL2A 由来の合成ペプチドに対して作製された。アミノ酸範囲: 179-228

背景

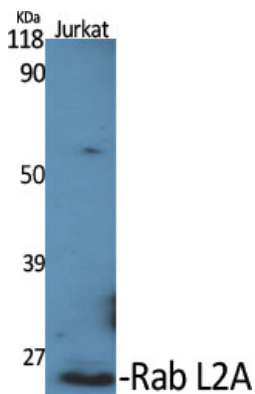
この遺伝子は、RAS GTPase スーパーファミリーに属する RAB 遺伝子ファミリーのメンバーです。RAS 関連シグナル伝達分子ファミリーのタンパク質は、エキソサイトーシスおよびエンドサイトーシス経路の調節において重要な役割を果たす低分子 GTP 結合タンパク質です。

ク質です。この遺伝子は、祖先的なテロメア融合部位にマッピングされており、サブテロメア遺伝子である可能性があります。選択的スプライシングにより、異なるアイソフォームをコードする複数の転写バリエーションが生成されます。[RefSeq 提供、2015年4月], 類似性: 低分子GTPaseスーパーファミリーに属する。Rabファミリー。 ,

研究分野

-

画像データ



1: 500 希釈の Rab L2A ポリクローナル抗体を用いた様々な細胞のウェスタンブロット分析



1: 500 希釈の Rab L2A ポリクローナル抗体を用いた COLO205 細胞のウェスタンブロット解析