

製品名: Rab 7L1 ウサギポリクローナル抗体**カタログ番号: APRab16763**

研究使用のみ

概要

説明	ウサギポリクローナル抗体
宿主	うさぎ
応用	WB,IHC,ELISA
反応性	ヒト、マウス、ラット
標識	非共役
修飾	未修正
アイソタイプ	IgG
クローン性	ポリクローナル
形態	液体
濃度	1mg/ml
保存	アリコートし、-20°Cで保存してください（12ヶ月有効）。凍結/融解サイクルを避けてください。
輸送	氷袋
バッファー	50% グリセロール、0.5% 保護タンパク質、0.02% 新タイプ防腐剤 N を含む PBS 液。
精製	アフィニティー精製

応用

希釈倍率	WB 1:500-1:2000,IHC 1:50-1:300,ELISA 1:2000-1:20000
分子量	28kDa

抗原情報

遺伝子名	RAB7L1
別名	RAB7L1; Ras-related protein Rab-7L1; Rab-7-like protein 1
遺伝子 ID	8934.0
SwissProt ID	O14966
免疫原	抗血清はヒト RAB7L1 由来の合成ペプチドに対して作製された。アミノ酸範囲: 115-164

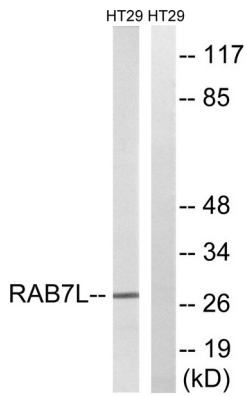
背景

類似性: 低分子 GTPase スーパーファミリーに属する。Rab ファミリー。組織特異性: 普遍的。類似性: 低分子 GTPase スーパーファミリーに属する。Rab ファミリー。組織特異性: 普遍的。

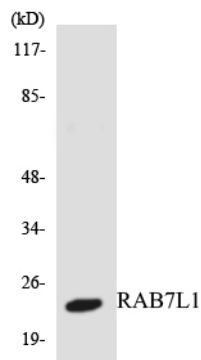
研究分野

-

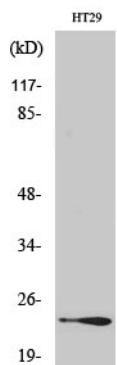
画像データ



RAB7L1 抗体を用いた HT-29 細胞ライセートのウェスタンブロット解析。右レーンは合成ペプチドでブロッキングされている。



RAB7L1 抗体を使用した HepG2 細胞の溶解物のウェスタンブロット分析。



Rab 7L1 ポリクローナル抗体を用いた様々な細胞のウェスタンブロット解析