

**製品名: Rab 5C ウサギポリクローナル抗体****カタログ番号: APRab16760**

研究使用のみ

**概要**

説明	ウサギポリクローナル抗体
宿主	うさぎ
応用	WB,IHC,ICC/IF,ELISA
反応性	ヒト、マウス、ラット
標識	非共役
修飾	未修正
アイソタイプ	IgG
クローン性	ポリクローナル
形態	液体
濃度	1mg/ml
保存	アリコートし、-20°Cで保存してください（12ヶ月有効）。凍結/融解サイクルを避けてください。
輸送	氷袋
バッファー	50% グリセロール、0.5% 保護タンパク質、0.02% 新タイプ防腐剤 N を含む PBS 液。
精製	アフィニティー精製

**応用**

希釈倍率	WB 1:500-1:2000,IHC 1:100-1:300,ICC/IF 1:50-1:200,ELISA 1:5000-1:10000
分子量	30kDa

**抗原情報**

遺伝子名	RAB5C
別名	RAB5C; RABL; Ras-related protein Rab-5C; L1880; RAB5L
遺伝子 ID	5878.0
SwissProt ID	P51148
免疫原	抗血清はヒト RAB5C 由来の合成ペプチドに対して作製された。アミノ酸範囲: 122-171

**背景**

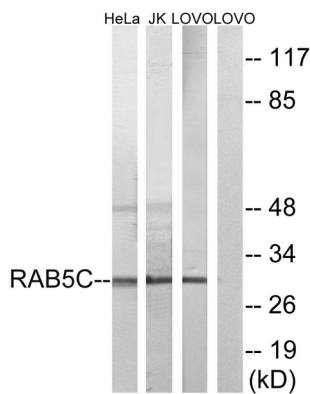
Rab タンパク質ファミリーのメンバーは、Ras スーパーファミリーに属する低分子 GTPase であり、小胞が適切な受容体コンパートメントにドッキングおよび / または融合する過程において、その忠実性を確保すると考えられています (Han et al., 1996 [PubMed])

8646882) )。[OMIM 提供、2010年11月],機能: タンパク質輸送。おそらく小胞輸送に関与している。類似性: 低分子 GTPase スーパーファミリーに属する。Rab ファミリー。細胞内局在: 質量分析法によって、ステージ I からステージ IV までのメラノソーム分画中に同定された。サブユニット: EEA1 に結合する。、

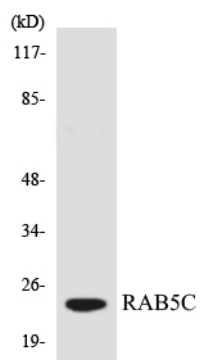
## 研究分野

エンドサイトーシス;

## 画像データ



RAB5C 抗体を用いた LOVO 細胞、HeLa 細胞、Jurkat 細胞のライセートのウェスタンブロット解析。右レーンは合成ペプチドでブロッキングされている。



RAB5C 抗体を使用した 293 細胞の溶解物のウェスタンブロット分析。