

**製品名: Rab 5A ウサギポリクローナル抗体****カタログ番号: APRab16759**

研究使用のみ

**概要**

説明	ウサギポリクローナル抗体
宿主	うさぎ
応用	WB,IHC,ICC/IF,ELISA
反応性	ヒト、マウス、ラット
標識	非共役
修飾	未修正
アイソタイプ	IgG
クローン性	ポリクローナル
形態	液体
濃度	1mg/ml
保存	アリコートし、-20°Cで保存してください（12ヶ月有効）。凍結/融解サイクルを避けてください。
輸送	氷袋
バッファー	50% グリセロール、0.5% 保護タンパク質、0.02% 新タイプ防腐剤 N を含む PBS 液。
精製	アフィニティー精製

**応用**

希釈倍率	WB 1:500-1:2000,IHC 1:100-1:300,ICC/IF 1:50-1:200,ELISA 1:10000-1:20000
分子量	24kDa

**抗原情報**

遺伝子名	RAB5A
別名	RAB5A; RAB5; Ras-related protein Rab-5A
遺伝子 ID	5868.0
SwissProt ID	P20339
免疫原	抗血清はヒト RAB5A の内部領域由来の合成ペプチドに対して作製された。アミノ酸範囲: 71-120

**背景**

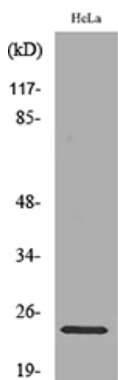
酵素制御: 結合 GDP と遊離 GTP の交換を促進するグアニンヌクレオチド交換因子 (GEF) によって制御されます。機能: 細胞膜と

初期エンドソームの融合に必要です。、類似性: 低分子GTPaseスーパーファミリー (Rabファミリー) に属します。、細胞内局在: ステージIメラノソームに豊富に存在します。、サブユニット: EEA1に結合します。RIN1 および GAPVD1と相互作用し、おそらく GEFとして作用することで、その経路を制御します。ALS2CL、UNC84B、ZFYVE20、RUFY1と相互作用します。SGSM1 および SGSM3と相互作用する。、酵素制御: 結合 GDP と遊離 GTP の交換を促進するグアニンヌクレオチド交換因子 (GEF) によって制御される。、機能: 細胞膜と初期エンドソームの融合に必要。、類似性: 低分子GTPaseスーパーファミリーに属する。Rabファミリー。、細胞内局在: ステージIメラノソームに豊富に存在する。、サブユニット: EEA1に結合する。RIN1 および GAPVD1と相互作用し、おそらく GEFとして作用することで、その経路を制御する。ALS2CL、UNC84B、ZFYVE20、RUFY1と相互作用する。SGSM1 および SGSM3と相互作用する。、

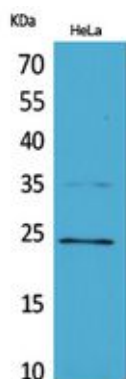
## 研究分野

エンドサイトーシス;筋萎縮性側索硬化症 (ALS);

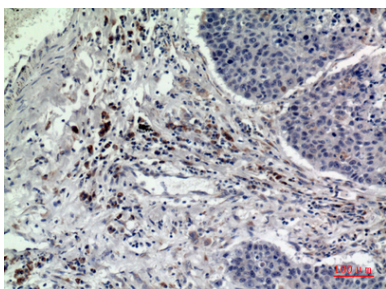
## 画像データ



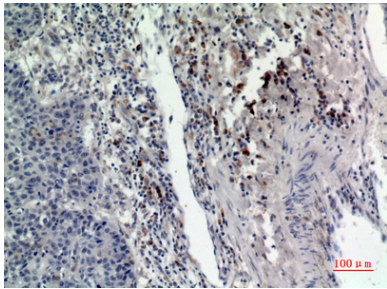
RAB5A 抗体を使用した HeLa 細胞の溶解液のウェスタンブロット分析。



Rab 5A ポリクローナル抗体を用いた HeLa 細胞のウェスタンブロット分析。二次抗体は 1:20000 に希釈された。



パラフィン包埋ヒト肺の免疫組織化学分析、抗体は 1:100 に希釈された



パラフィン包埋ヒト肺の免疫組織化学分析、抗体は 1:100 に希釈された