

製品名: Rab 35 ウサギポリクローナル抗体**カタログ番号: APRab16754**

研究使用のみ

概要

説明	ウサギポリクローナル抗体
宿主	うさぎ
応用	WB,IHC,ELISA
反応性	ヒト、マウス、ラット
標識	非共役
修飾	未修正
アイソタイプ	IgG
クローン性	ポリクローナル
形態	液体
濃度	1mg/ml
保存	アリコートし、-20°Cで保存してください（12ヶ月有効）。凍結/融解サイクルを避けてください。
輸送	氷袋
バッファー	50% グリセロール、0.5% 保護タンパク質、0.02% 新タイプ防腐剤 N を含む PBS 液。
精製	アフィニティー精製

応用

希釈倍率	WB 1:500-1:2000,IHC 1:50-1:300,ELISA 1:2000-1:20000
分子量	24kDa

抗原情報

遺伝子名	RAB35
別名	RAB35; RAB1C; RAY; Ras-related protein Rab-35; GTP-binding protein RAY; Ras-related protein Rab-1C
遺伝子 ID	11021.0
SwissProt ID	Q15286
免疫原	抗血清はヒト RAB35 由来の合成ペプチドに対して作製された。アミノ酸範囲: 99-148

背景

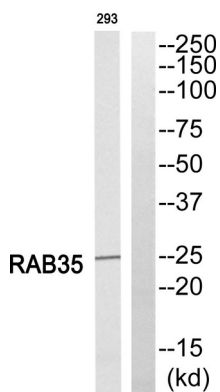
機能: GTPase 活性を有する。類似性: 小型 GTPase スーパーファミリー (Rab ファミリー) に属する。細胞内局在: 質量分析によ

り、ステージ I からステージ IV までのメラノソーム分画で同定される。機能: GTPase 活性を有する。類似性: 小型 GTPase スーパーファミリー (Rab ファミリー) に属する。細胞内局在: 質量分析により、ステージ I からステージ IV までのメラノソーム分画で同定される。

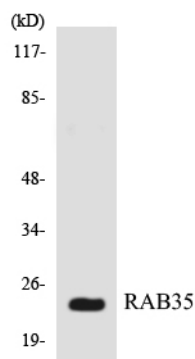
研究分野

細胞生物学、細胞周期、細胞分裂、細胞質分裂、シグナル伝達、シグナル伝達経路、G タンパク質シグナル伝達、低分子 G タンパク質、Ras ファミリー、タンパク質輸送、小胞輸送、調節

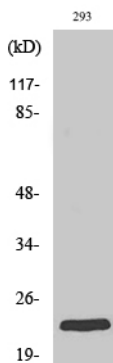
画像データ



RAB35 抗体のウェスタンブロット解析。右レーンが RAB35 ペプチドでブロッキングされている。



RAB35 抗体を使用した HT-29 細胞の溶解物のウェスタンブロット分析。



Rab 35 ポリクローナル抗体を用いた様々な細胞のウェスタンブロット分析