

製品名: Rab 31 ウサギポリクローナル抗体**カタログ番号: APRab16751**

研究使用のみ

概要

説明	ウサギポリクローナル抗体
宿主	うさぎ
応用	WB,IHC,ELISA
反応性	ヒト、マウス、ラット
標識	非共役
修飾	未修正
アイソタイプ	IgG
クローン性	ポリクローナル
形態	液体
濃度	1mg/ml
保存	アリコートし、-20°Cで保存してください（12ヶ月有効）。凍結/融解サイクルを避けてください。
輸送	氷袋
バッファー	50% グリセロール、0.5% 保護タンパク質、0.02% 新タイプ防腐剤 N を含む PBS 液。
精製	アフィニティー精製

応用

希釈倍率	WB 1:500-1:2000,IHC 1:50-1:300,ELISA 1:2000-1:20000
分子量	21kDa

抗原情報

遺伝子名	RAB31
別名	RAB31; RAB22B; Ras-related protein Rab-31; Ras-related protein Rab-22B
遺伝子 ID	11031.0
SwissProt ID	Q13636
免疫原	Rab 31 由来の合成ペプチド。アミノ酸範囲: 50-130

背景

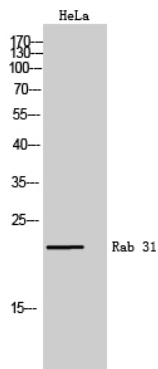
RABファミリーに属する低分子GTP結合タンパク質（RAB31など）は、小胞および顆粒へのターゲティングにおいて重要な役割を果たす（Bao et al., 2002 [PubMed 11784320]）。[OMIM提供、2009年7月]類似性: 低分子GTPaseスーパーファミリーに属する。

Rabファミリー。組織特異性：胎盤および脳で最も高い発現を示し、心臓および肺では低い発現を示す。肝臓、骨格筋、腎臓、膵臓では検出されない。

研究分野

エンドサイトーシス;

画像データ



Rab 31 ポリクローナル抗体を用いた HeLa 細胞のウェスタンブロット解析