

製品名: Rab 2A ウサギポリクローナル抗体**カタログ番号: APRab16747**

研究使用のみ

概要

説明	ウサギポリクローナル抗体
宿主	うさぎ
応用	WB,IHC,ICC/IF,ELISA
反応性	ヒト、マウス、ラット
標識	非共役
修飾	未修正
アイソタイプ	IgG
クローン性	ポリクローナル
形態	液体
濃度	1mg/ml
保存	アリコートし、-20°Cで保存してください（12ヶ月有効）。凍結/融解サイクルを避けてください。
輸送	氷袋
バッファー	50% グリセロール、0.5% 保護タンパク質、0.02% 新タイプ防腐剤 N を含む PBS 液。
精製	アフィニティー精製

応用

希釈倍率	WB 1:500-1:2000,IHC 1:100-1:300,ICC/IF 1:50-1:200,ELISA 1:10000-1:20000
分子量	25kDa

抗原情報

遺伝子名	RAB2A
別名	RAB2A; RAB2; Ras-related protein Rab-2A
遺伝子 ID	5862.0
SwissProt ID	P61019
免疫原	抗血清はヒト RAB2A 由来の合成ペプチドに対して作製された。アミノ酸範囲: 84-133

背景

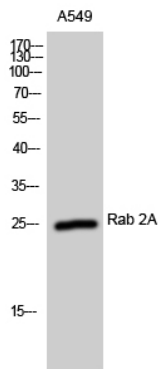
この遺伝子によってコードされるタンパク質は Rab ファミリーに属し、そのメンバーは低分子量のグアノシントリホスファターゼ (GTPase) であり、GTP の結合と加水分解に関与する高度に保存されたドメインを有しています。Rab は膜結合タンパク質であり、

小胞融合と輸送に関与しています。このタンパク質はプレゴルジ中間体中に存在し、小胞体（ER）からゴルジ体へのタンパク質輸送に必須です。この遺伝子には、異なるアイソフォームをコードする選択的スプライシング転写バリエーションが見つかっています。[RefSeq 提供、2011 年 10 月]、機能：小胞体からゴルジ体へのタンパク質輸送に必須。類似性：低分子量 GTPase スーパーファミリーに属する。Rab ファミリー。細胞内局在：ステージ I からステージ IV までのメラノソーム分画において質量分析によって同定。サブユニット：PRKCI と相互作用する。

研究分野

神経科学; 神経伝達; 受容体/チャネル; GPCR; アドレナリン受容体; シグナル伝達; シグナル伝達経路; G タンパク質シグナル伝達

画像データ



Rab 2A ポリクローナル抗体を用いた A549 細胞のウェスタンブロット解析