

製品名: Rab 20 ウサギポリクローナル抗体**カタログ番号: APRab16744**

研究使用のみ

概要

説明	ウサギポリクローナル抗体
宿主	うさぎ
応用	WB,IHC,ICC/IF,ELISA
反応性	ヒト、ラット、マウス
標識	非共役
修飾	未修正
アイソタイプ	IgG
クローン性	ポリクローナル
形態	液体
濃度	1mg/ml
保存	アリコートし、-20°Cで保存してください（12ヶ月有効）。凍結/融解サイクルを避けてください。
輸送	氷袋
バッファー	50% グリセロール、0.5% 保護タンパク質、0.02% 新タイプ防腐剤 N を含む PBS 液。
精製	アフィニティー精製

応用

希釈倍率	WB 1:500-1:2000,IHC 1:100-1:300,ICC/IF 1:50-1:200,ELISA 1:5000-1:20000
分子量	28kDa

抗原情報

遺伝子名	RAB20
別名	RAB20; Ras-related protein Rab-20
遺伝子 ID	55647.0
SwissProt ID	Q9NX57
免疫原	抗血清はヒト RAB20 由来の合成ペプチドに対して作製された。アミノ酸範囲: 115-164

背景

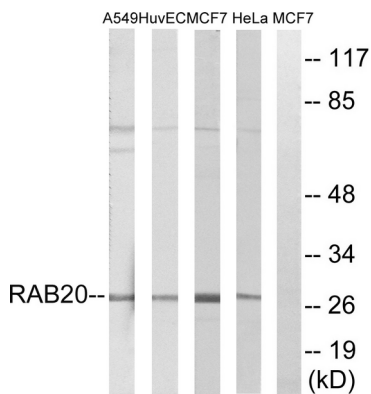
機能:頂端エンドサイトーシス/リサイクリングにおいて役割を果たします。類似性:低分子 GTPase スーパーファミリーに属します。Rab ファミリー。細胞内局在:腎臓近位尿細管の極性上皮細胞の頂端エンドサイトーシス構造に多く存在します。組織特異性:正

常膵臓では発現が低いもしくは全くなく、外分泌膵臓癌 18 例中 15 例で強く発現します (タンパク質レベル)。機能:頂端エンドサイトーシス/リサイクリングにおいて役割を果たします。類似性:低分子 GTPase スーパーファミリーに属します。 Rab ファミリー。細胞内局在: 腎臓近位尿管の極性上皮細胞の頂端エンドサイトーシス構造に多く存在。組織特異性: 正常膵臓では発現が低いもしくは全くなく、18 の外分泌膵臓癌のうち 15 ではより強い発現 (タンパク質レベル)。

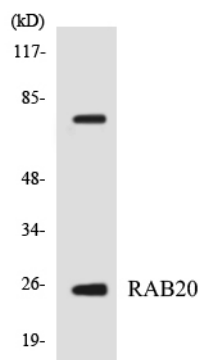
研究分野

がん、シグナル伝達、G タンパク質シグナル伝達、低分子 G タンパク質、Ras ファミリー、タグと細胞マーカー、細胞内マーカー、細胞小器官、ゴルジ体、

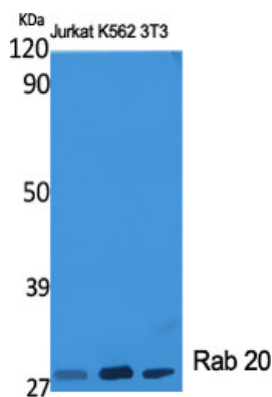
画像データ



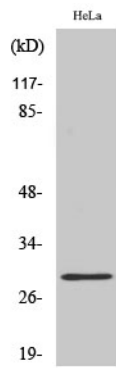
RAB20 抗体を用いた HeLa 細胞、MCF-7 細胞、HUVEC 細胞、A549 細胞のライセートのウェスタンブロット解析。右レーンは合成ペプチドでブロッキングされている。



RAB20 抗体を使用した HeLa 細胞の溶解物のウェスタンブロット分析。



1: 2000 に希釈した Rab 20 ポリクローナル抗体を用いた様々な細胞のウェスタンブロット分析



1: 2000 希釈の Rab 20 ポリクローナル抗体を用いた A549 細胞のウェスタンブロット分析