

製品名: Rab 11B ウサギポリクローナル抗体**カタログ番号: APRab16741**

研究使用のみ

概要

説明	ウサギポリクローナル抗体
宿主	うさぎ
応用	WB,IHC
反応性	ヒト、マウス、ラット
標識	非共役
修飾	未修正
アイソタイプ	IgG
クローン性	ポリクローナル
形態	液体
濃度	1mg/ml
保存	アリコートし、-20°Cで保存してください（12ヶ月有効）。凍結/融解サイクルを避けてください。
輸送	氷袋
バッファー	50% グリセロール、0.5% 保護タンパク質、0.02% 新タイプ防腐剤 N を含む PBS 液。
精製	アフィニティー精製

応用

希釈倍率	WB 1:500-1:2000,IHC 1:50-1:300
分子量	28kDa

抗原情報

遺伝子名	RAB11B
別名	RAB11B; YPT3; Ras-related protein Rab-11B; GTP-binding protein YPT3
遺伝子 ID	9230.0
SwissProt ID	Q15907
免疫原	抗血清はヒト RAB11B 由来の合成ペプチドに対して作製された。アミノ酸範囲: 164-213

背景

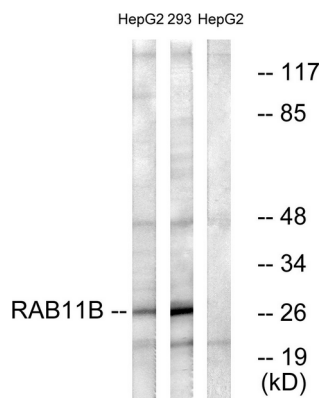
低分子 GTP 結合タンパク質である Ras スーパーファミリーは、Ras (MIM 190020 参照)、Ral (MIM 179550 参照)、Rho (MIM 165390 参照)、Rap (MIM 179520 参照)、および Rab (MIM 179508 参照) ファミリーを含み、多様な必須細胞機能の制御に関

与しています。RAB11Bを含むRabファミリーは、エキソサイトーシスおよびエンドサイトーシス経路の制御において重要な役割を果たしていると考えられています (Zhu et al., 1994 [PubMed 7811277]による要約)。[OMIM 提供、2010年11月],機能: GTPase 活性を有する。類似性: 低分子 GTPase スーパーファミリーに属する。Rabファミリー。サブユニット: RAB11FIP1、RAB11FIP2、RAB11FIP3、および RAB11FIP4 と相互作用します。

研究分野

エンドサイトーシス;

画像データ



RAB11B 抗体を用いた HepG2 細胞および 293 細胞のライセートのウェスタンブロット解析。右レーンには合成ペプチドでブロッキングされている。