

**製品名: PSMC6 ウサギポリクローナル抗体****カタログ番号: APRab16614**

研究使用のみ

**概要**

説明	ウサギポリクローナル抗体
宿主	うさぎ
応用	WB,IHC
反応性	ヒト、マウス
標識	非共役
修飾	未修正
アイソタイプ	IgG
クローン性	ポリクローナル
形態	液体
濃度	1mg/ml
保存	アリコートし、-20°Cで保存してください（12 ヶ月有効）。凍結/融解サイクルを避けてください。
輸送	氷袋
バッファー	50% グリセロール、0.5% 保護タンパク質、0.02% 新タイプ防腐剤 N を含む PBS 液。
精製	アフィニティー精製

**応用**

希釈倍率	WB 1:500-1:2000,IHC 1:50-1:300
分子量	44kDa

**抗原情報**

遺伝子名	PSMC6
別名	PSMC6; SUG2; 26S protease regulatory subunit 10B; 26S proteasome AAA-ATPase subunit RPT4; Proteasome 26S subunit ATPase 6; Proteasome subunit p42
遺伝子 ID	5706.0
SwissProt ID	P62333
免疫原	抗血清はヒト PSMC6 由来の合成ペプチドに対して作製された。アミノ酸範囲: 61-110

**背景**

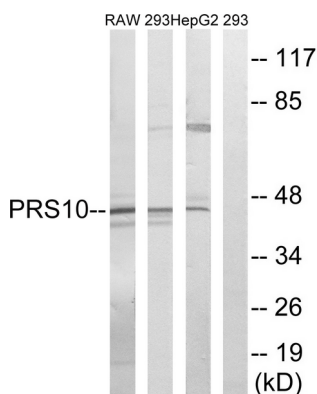
プロテアソーム 26S サブユニット、ATPase 6 (PSMC6) ホモサピエンス 26S プロテアソームは、2つの複合体、20S コア、および

19S レギュレーターから構成される、高度に秩序だった構造を持つ多触媒プロテアーゼ複合体です。20S コアは、28 個の異なるサブユニットからなる 4 つのリングで構成されます。2 つのリングは 7 つのアルファサブユニットから構成され、残りの 2 つのリングは 7 つのベータサブユニットから構成されます。19S レギュレーターは、6 つの ATPase サブユニットと 2 つの非 ATPase サブユニットを含むベースと、最大 10 個の非 ATPase サブユニットを含むリッドから構成されます。プロテアソームは真核細胞全体に高濃度で分布しており、リソソームを介さない経路で、ATP/ユビキチン依存性のプロセスによりペプチドを切断します。改変型プロテアソームである免疫プロテアソームの重要な機能は、クラス I MHC ペプチドの処理です。この遺伝子は、シャペロン様活性を有するトリプル A ファミリー ATPase に属する ATPase サブユニットの 1 つをコードしています。偽遺伝子が同定されています。機能: 26S プロテアーゼは、ユビキチン化されたタンパク質の ATP 依存性分解に関与しています。調節複合体 (ATPase 複合体) は、26S 複合体に ATP 依存性と基質特異性を付与します。類似性: AAA ATPase ファミリーに属します。サブユニット: 多タンパク質複合体である 26S プロテアソーム (20S プロテアソームと PA700 から形成) とモジュレーターに存在します。PA700 は 28 個のサブユニットで構成され、それぞれ 7 個のサブユニットを含む 4 つのリングが積み重ねられた円筒形の複合体を形成します。PAAF1 と相互作用します。、

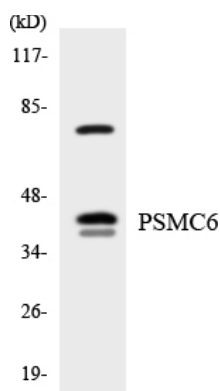
## 研究分野

プロテアソーム;

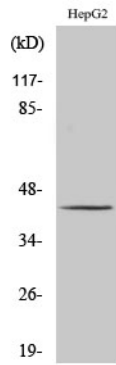
## 画像データ



PSMC6 抗体を用いた HepG2、293、RAW264.7 細胞のライセートのウェスタンブロット解析。右レーンは合成ペプチドでブロッキングされている。



PSMC6 抗体を使用した HeLa 細胞の溶解物のウェスタンブロット分析。



PSMC6 ポリクローナル抗体を用いた様々な細胞のウェスタンブロット解析