

**製品名: PSMC3 ウサギポリクローナル抗体****カタログ番号: APRab16612**

研究使用のみ

**概要**

説明	ウサギポリクローナル抗体
宿主	うさぎ
応用	WB,IHC,ICC/IF,ELISA
反応性	ヒト、マウス、ラット
標識	非共役
修飾	未修正
アイソタイプ	IgG
クローン性	ポリクローナル
形態	液体
濃度	1mg/ml
保存	アリコートし、-20°Cで保存してください（12ヶ月有効）。凍結/融解サイクルを避けてください。
輸送	氷袋
バッファー	50% グリセロール、0.5% 保護タンパク質、0.02% 新タイプ防腐剤 N を含む PBS 液。
精製	アフィニティー精製

**応用**

希釈倍率	WB 1:500-1:2000,IHC 1:100-1:300,ICC/IF 1:50-1:200,ELISA 1:20000-1:40000
分子量	45kDa

**抗原情報**

遺伝子名	PSMC3 PSMC3; TBP1; 26S protease regulatory subunit 6A; 26S proteasome AAA-ATPase subunit
別名	RPT5; Proteasome 26S subunit ATPase 3; Proteasome subunit P50; Tat-binding protein 1; TBP-1
遺伝子 ID	5702.0
SwissProt ID	P17980
免疫原	抗血清はヒト PRS6A 由来の合成ペプチドに対して作製された。アミノ酸範囲: 271-320

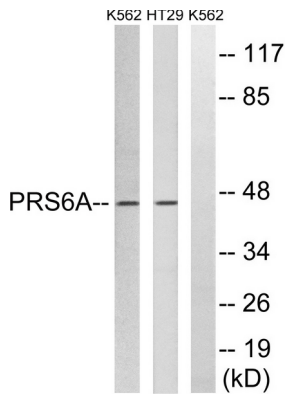
**背景**

プロテアソーム 26S サブユニット、ATPase 3 (PSMC3) ホモサピエンス 26S プロテアソームは、2つの複合体、20S コア、および 19S レギュレーターから構成される、高度に秩序だった構造を持つ多触媒プロテアーゼ複合体です。20S コアは、28 個の異なるサブユニットからなる 4 つのリングで構成されます。2 つのリングは 7 個のアルファサブユニットから構成され、残りの 2 つのリングは 7 個のベータサブユニットから構成されます。19S レギュレーターは、6 個の ATPase サブユニットと 2 個の非 ATPase サブユニットを含むベースと、最大 10 個の非 ATPase サブユニットを含むリッドから構成されます。プロテアソームは真核細胞全体に高濃度で分布しており、リソソームを介さない経路で、ATP/ユビキチン依存性のプロセスによりペプチドを切断します。改変型プロテアソームである免疫プロテアソームの重要な機能は、クラス I MHC ペプチドの処理です。この遺伝子は、シャペロン様活性を有するトリプル A ファミリー ATPase のメンバーである ATPase サブユニットの 1 つをコードしています。このサブユニットは PSMC2 と結合能を競合する可能性があります。26S プロテアーゼは、ユビキチン化されたタンパク質の ATP 依存性分解に関与しています。調節複合体 (ATPase 複合体) は、26S 複合体に ATP 依存性と基質特異性を付与します (類似性による)。HIV-1 感染の場合、Tat を介した転写活性化を抑制します。PTM: MEKK1 を介した刺激に反応して UBE2I によって SUMO 化されます。類似性: AAA ATPase ファミリーに属します。サブユニット: 関連ファミリーメンバーとヘテロ二量体を形成する可能性があります。PAAF1 と相互作用します。HIV-1 Tat と相互作用します。

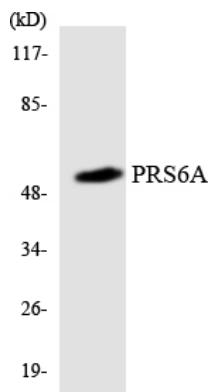
## 研究分野

プロテアソーム;

## 画像データ



PRS6A 抗体を用いた K562 細胞および HT-29 細胞のライセートのウェスタンブロット解析。右レーンには合成ペプチドでブロッキングされている。



PRS6A 抗体を使用した HT-29 細胞の溶解物のウェスタンブロット分析。