

製品名: PSK2 ウサギポリクローナル抗体

カタログ番号: APRab16603

研究使用のみ

概要

説明	ウサギポリクローナル抗体
宿主	うさぎ
応用	WB,IHC,ICC/IF,ELISA
反応性	ヒト、マウス、ラット
標識	非共役
修飾	未修正
アイソタイプ	IgG
クローン性	ポリクローナル
形態	液体
濃度	1mg/ml
保存	アリコートし、-20°Cで保存してください（12ヶ月有効）。凍結/融解サイクルを避けてください。
輸送	氷袋
バッファー	50% グリセロール、0.5% 保護タンパク質、0.02% 新タイプ防腐剤 N を含む PBS 液。
精製	アフィニティー精製

応用

希釈倍率	WB 1:500-1:2000,IHC 1:100-1:300,ICC/IF 1:50-1:200,ELISA 1:5000-1:10000
分子量	120kDa

抗原情報

遺伝子名	TAOK1
別名	TAOK1; KIAA1361; MAP3K16; MARKK; Serine/threonine-protein kinase TAO1; Kinase from chicken homolog B; hKFC-B; MARK Kinase; MARKK; Prostate-derived sterile 20-like kinase 2; PSK-2; PSK2; Prostate-derived STE20-like kinase 2; Thousand and one
遺伝子 ID	57551.0
SwissProt ID	Q7L7X3
免疫原	抗血清はヒト TAOK1 由来の合成ペプチドに対して作製された。アミノ酸範囲: 431-480

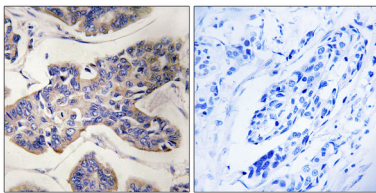
背景

触媒活性: ATP + タンパク質 = ADP + リン酸化タンパク質。機能: MKK3 をリン酸化します (類似性による)。上流の MKK3 キナーゼを特異的に活性化することにより、p38 MAP キナーゼ経路を活性化します。PTM: 自己リン酸化されます。類似性: タンパク質キナーゼスーパーファミリーに属します。STE Ser/Thr タンパク質キナーゼファミリー。STE20 サブファミリー。類似性: 1つのタンパク質キナーゼドメインを含みます。サブユニット: 自己会合します。MKK3 と相互作用します。組織特異性: 精巣で高く発現し、脳、胎盤、結腸、骨格筋にも低レベルで発現します。触媒活性: ATP + タンパク質 = ADP + リン酸化タンパク質。機能: MKK3 をリン酸化します (類似性による)。上流の MKK3 キナーゼを特異的に活性化することにより、p38 MAP キナーゼ経路を活性化します。PTM: 自己リン酸化されます。類似性: タンパク質キナーゼスーパーファミリーに属します。STE Ser/Thr タンパク質キナーゼファミリー。STE20 サブファミリー。類似性: 1つのタンパク質キナーゼドメインを含みます。サブユニット: 自己会合します。MKK3 と相互作用します。組織特異性: 精巣で高い発現を示し、脳、胎盤、結腸、骨格筋でも低発現を示します。

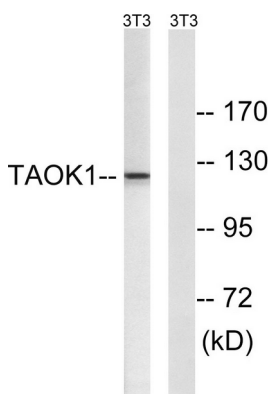
研究分野

MAPK_ERK_成長;MAPK_G_タンパク質;

画像データ



TAOK1 抗体を用いたパラフィン包埋ヒト乳癌組織の免疫組織化学染色。右の写真は合成ペプチドでブロッキングした画像。



TAOK1 抗体を用いた NIH/3T3 細胞ライセートのウェスタンブロット解析。右レーンは合成ペプチドでブロッキングされている。