

**製品名: P-セレクチンウサギポリクローナル抗体****カタログ番号: APRab16595**

研究使用のみ

**概要**

説明	ウサギポリクローナル抗体
宿主	うさぎ
応用	WB,IHC,ICC/IF,ELISA
反応性	ヒト、マウス、ラット
標識	非共役
修飾	未修正
アイソタイプ	IgG
クローン性	ポリクローナル
形態	液体
濃度	1mg/ml
保存	アリコートし、-20°Cで保存してください（12ヶ月有効）。凍結/融解サイクルを避けてください。
輸送	氷袋
バッファー	50% グリセロール、0.5% 保護タンパク質、0.02% 新タイプ防腐剤 N を含む PBS 液。
精製	アフィニティー精製

**応用**

希釈倍率	WB 1:500-1:2000,IHC 1:100-1:300,ICC/IF 1:50-1:200,ELISA 1:5000-1:20000
分子量	91kDa

**抗原情報**

遺伝子名	SELP
別名	SELP; GMRP; GRMP; P-selectin; CD62 antigen-like family member P; Granule membrane protein 140; GMP-140; Leukocyte-endothelial cell adhesion molecule 3; LECAM3; Platelet activation dependent granule-external membrane protein; PADGEM; CD62P
遺伝子 ID	6403.0
SwissProt ID	P16109
免疫原	抗血清はヒト SELP の N 末端領域由来の合成ペプチドに対して作製された。アミノ酸範囲: 81-130

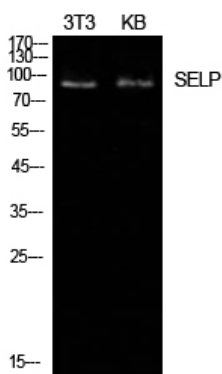
## 背景

この遺伝子は、血小板の $\alpha$ 顆粒および内皮細胞のヴァイベル・パラード小体に蓄えられる 140 kDa のタンパク質をコードしています。このタンパク質は、血小板の活性化および脱顆粒過程において細胞膜へ再分布し、活性化内皮細胞または血小板と白血球との相互作用を媒介します。この膜タンパク質はカルシウム依存性受容体であり、好中球および単球上のルイス血液型糖鎖抗原のシアリル化型に結合します。選択的スプライスバリエントが存在する可能性があります、十分には報告されていません。[RefSeq 提供、2008 年 7 月]、疾患：SELP の欠陥は、虚血性脳卒中（脳血管障害または脳梗塞とも呼ばれます）の感受性を高める原因となる可能性があります[MIM:601367]。脳卒中は、脳の神経組織の壊死につながり、運動機能、感覚機能、および/または認知機能の喪失につながる急性神経学的事象です。血管閉塞に起因する虚血性脳卒中は、複数の遺伝的および環境的危険因子を伴う異質な疾患群からなる非常に複雑な疾患と考えられています。機能：骨髄細胞の  $\text{Ca}(2+)$  依存性受容体で、好中球および単球上の炭水化物に結合します。活性化内皮細胞または血小板と白血球の相互作用を媒介します。認識されるリガンドはシアリルルイス X です。炎症の初期段階で、PSGL1 との相互作用を介して血管表面上の白血球の迅速なローリングを媒介します。、オンライン情報：P-セレクチン、類似性：セレクチン/LECAM ファミリーに属します。、類似性：1 つの C 型レクチンドメインを含みます。、類似性：1 つの EGF 様ドメインを含みます。、類似性：9 つの Sushi (CCP/SCR) ドメインを含みます。、サブユニット：SNX17 と相互作用します。PSGL1/SEPL と相互作用し、好中球接着と白血球ローリングを媒介します。この相互作用には、シアリルルイス X エピトープと PSGL1 上の特定のチロシン硫酸化が必要です。、組織特異性：血小板の $\alpha$ 顆粒と内皮細胞の Weibel-Palade 小体に蓄えられています。アゴニストによる細胞活性化により、P-セレクチンは細胞表面に急速に輸送されます。

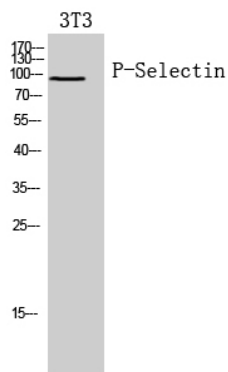
## 研究分野

細胞接着分子 (CAM)

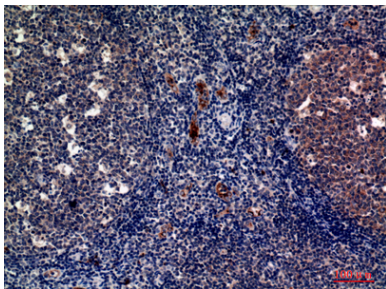
## 画像データ



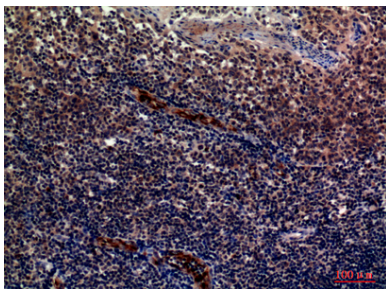
P-セレクチンポリクローナル抗体を用いた NIH-3T3、KB 細胞のウェスタンブロット分析。二次抗体は 1:20000 に希釈された。



P-セレクチンポリクローナル抗体を用いた 3T3 細胞のウェスタンブロット解析。二次抗体は 1:20000 に希釈した。



パラフィン包埋ヒト扁桃腺の免疫組織化学分析、抗体は 1:100 に希釈された



パラフィン包埋ヒト扁桃腺の免疫組織化学分析、抗体は 1:100 に希釈された