

製品名: PRPF38A ウサギポリクローナル抗体**カタログ番号: APRab16548**

研究使用のみ

概要

説明	ウサギポリクローナル抗体
宿主	うさぎ
応用	WB,IHC,ICC/IF,ELISA
反応性	ヒト、マウス
標識	非共役
修飾	未修正
アイソタイプ	IgG
クローン性	ポリクローナル
形態	液体
濃度	1mg/ml
保存	アリコートし、-20°Cで保存してください（12ヶ月有効）。凍結/融解サイクルを避けてください。
輸送	氷袋
バッファー	50% グリセロール、0.5% 保護タンパク質、0.02% 新タイプ防腐剤 N を含む PBS 液。
精製	アフィニティー精製

応用

希釈倍率	WB 1:500-1:2000,IHC 1:100-1:300,ICC/IF 1:50-1:200,ELISA 1:10000-1:20000
分子量	40kDa

抗原情報

遺伝子名	PRPF38A
別名	PRPF38A; Pre-mRNA-splicing factor 38A
遺伝子 ID	84950.0
SwissProt ID	Q8NAV1
免疫原	抗血清はヒト PRPF38A 由来の合成ペプチドに対して作製された。アミノ酸範囲: 104-153

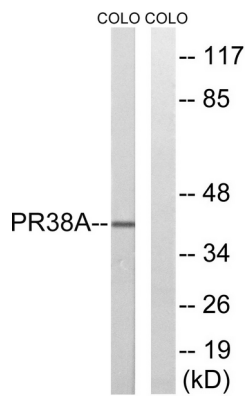
背景

機能:pre-mRNA スプライシングに必要となる可能性がある。、類似性:PRP38 ファミリーに属する。、機能:pre-mRNA スプライシングに必要となる可能性がある。、類似性:PRP38 ファミリーに属する。、

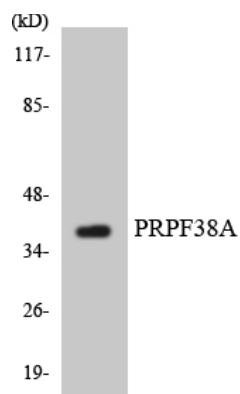
研究分野

スプライソソーム;

画像データ



PRPF38A 抗体を用いた COLO 細胞ライセートのウェスタンブロット解析。右レーンは合成ペプチドでブロッキングされている。



PRPF38A 抗体を使用した HUVEC 細胞溶解物のウェスタンブロット分析。