

製品名: POTE-8 ウサギポリクローナル抗体**カタログ番号: APRab16384**

研究使用のみ

概要

説明	ウサギポリクローナル抗体
宿主	うさぎ
応用	IHC, ICC/IF, ELISA
反応性	ヒト、ラット、マウス
標識	非共役
修飾	未修正
アイソタイプ	IgG
クローン性	ポリクローナル
形態	液体
濃度	1mg/ml
保存	アリコートし、-20°Cで保存してください（12ヶ月有効）。凍結/融解サイクルを避けてください。
輸送	氷袋
バッファー	50% グリセロール、0.5% 保護タンパク質、0.02% 新タイプ防腐剤 N を含む PBS 液。
精製	アフィニティー精製

応用

希釈倍率 IHC 1:100-1:300, ICC/IF 1:50-1:200, ELISA 1:5000-1:10000

分子量

抗原情報

遺伝子名	POTEA
別名	POTEA; A26A1; POTE8; POTE ankyrin domain family member A; ANKRD26-like family A member 1; Prostate; ovary, testis-expressed protein on chromosome 8; POTE-8
遺伝子 ID	340441.0
SwissProt ID	Q6S8J7
免疫原	抗血清はヒト POTEA 由来の合成ペプチドに対して作製された。AA 範囲: 375-424

背景

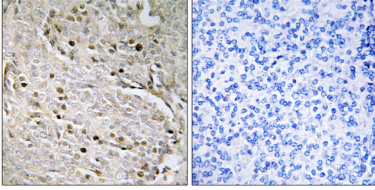
類似性:POTE ファミリーに属します。類似性:5 つの ANK リピートを含みます。類似性:POTE ファミリーに属します。類似性:5 つの

ANK リピートを含みます。、

研究分野

-

画像データ



POTE8 抗体を用いたパラフィン包埋ヒト前立腺癌の免疫組織化学染色。右の写真は合成ペプチドでブロッキングした画像。