

**製品名: POTE15 ウサギポリクローナル抗体****カタログ番号: APRab16383**

研究使用のみ

**概要**

説明	ウサギポリクローナル抗体
宿主	うさぎ
応用	WB,IHC,ICC/IF,ELISA
反応性	ヒト、ラット、マウス
標識	非共役
修飾	未修正
アイソタイプ	IgG
クローン性	ポリクローナル
形態	液体
濃度	1mg/ml
保存	アリコートし、-20°Cで保存してください（12ヶ月有効）。凍結/融解サイクルを避けてください。
輸送	氷袋
バッファー	50% グリセロール、0.5% 保護タンパク質、0.02% 新タイプ防腐剤 N を含む PBS 液。
精製	アフィニティー精製

**応用**

希釈倍率	WB 1:500-1:2000,IHC 1:100-1:300,ICC/IF 1:50-1:200,ELISA 1:5000-1:10000
分子量	60kDa

**抗原情報**

遺伝子名	POTEB
別名	POTEB; A26B1; POTE15; POTE ankyrin domain family member B; ANKRD26-like family B member 1; Prostate; ovary, testis-expressed protein on chromosome 15; POTE-15
遺伝子 ID	339010.0
SwissProt ID	Q6S5H4
免疫原	抗血清はヒト A26B1 由来の合成ペプチドに対して作製された。アミノ酸範囲: 481-530

**背景**

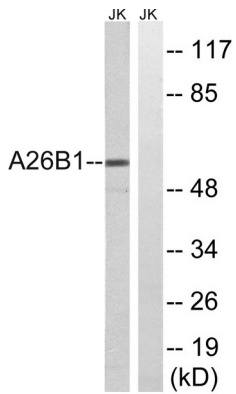
POTEB (POTE アンキリンドメインファミリーメンバー B) はタンパク質コード遺伝子です。この遺伝子の重要なパラログは

ANKRD18A です。

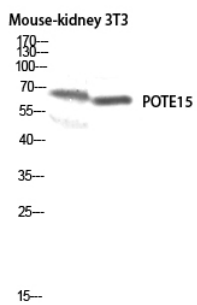
## 研究分野

-

## 画像データ



A26B1 抗体を用いた Jurkat 細胞ライセートのウェスタンブロット解析。右レーンは合成ペプチドでブロッキングされている。



POTE15 抗体を用いたマウス腎臓 3T3 細胞溶解のウェスタンブロット解析。抗体は 1:500 に希釈した。