

製品名: POTE-14/22 ウサギポリクローナル抗体**カタログ番号: APRab16382**

研究使用のみ

概要

説明	ウサギポリクローナル抗体
宿主	うさぎ
応用	WB,IHC,ICC/IF,ELISA
反応性	ヒト、ラット、マウス
標識	非共役
修飾	未修正
アイソタイプ	IgG
クローン性	ポリクローナル
形態	液体
濃度	1mg/ml
保存	アリコートし、-20°Cで保存してください（12ヶ月有効）。凍結/融解サイクルを避けてください。
輸送	氷袋
バッファー	50% グリセロール、0.5% 保護タンパク質、0.02% 新タイプ防腐剤 N を含む PBS 液。
精製	アフィニティー精製

応用

希釈倍率	WB 1:500-1:2000,IHC 1:100-1:300,ICC/IF 1:50-1:200,ELISA 1:20000-1:40000
分子量	61kDa

抗原情報

遺伝子名	POTEG/POTEH POTEH; A26C3; ACTBL1; POTE22; POTE ankyrin domain family member H; ANKRD26-like
別名	family C member 3; Prostate; ovary, testis-expressed protein on chromosome 22; POTE-22; POTEG; A26C2; POTE14; POTE ankyrin domain family member G; ANKRD26-like
遺伝子 ID	23784/404785
SwissProt ID	Q6S545/Q6S5H5
免疫原	抗血清はヒト A26C2/3 由来の合成ペプチドに対して作製された。アミノ酸範囲: 178-227

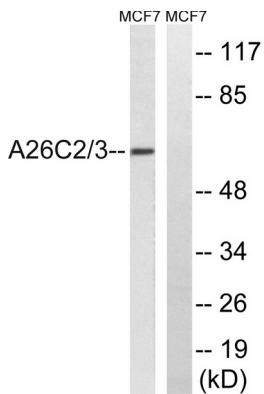
背景

類似性:POTEファミリーに属します。類似性:7つのANKリピートを含みます。類似性:POTEファミリーに属します。類似性:7つのANKリピートを含みます。、

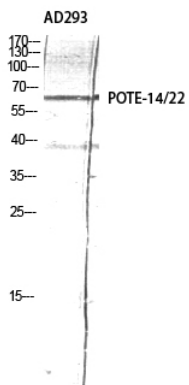
研究分野

-

画像データ



A26C2/3 抗体を用いた MCF-7 細胞ライセートのウェスタンブロット解析。右レーンは合成ペプチドでブロックされている。



POTE-14/22 ポリクローナル抗体 (1: 2000 希釈) を用いた AD293 のウェスタンブロット解析