

**製品名: POTE14/22 ウサギポリクローナル抗体****カタログ番号: APRab16381**

研究使用のみ

**概要**

説明	ウサギポリクローナル抗体
宿主	うさぎ
応用	WB,IHC,ICC/IF,ELISA
反応性	ヒト、ラット、マウス
標識	非共役
修飾	未修正
アイソタイプ	IgG
クローン性	ポリクローナル
形態	液体
濃度	1mg/ml
保存	アリコートし、-20°Cで保存してください（12ヶ月有効）。凍結/融解サイクルを避けてください。
輸送	氷袋
バッファー	50% グリセロール、0.5% 保護タンパク質、0.02% 新タイプ防腐剤 N を含む PBS 液。
精製	アフィニティー精製

**応用**

希釈倍率	WB 1:500-1:2000,IHC 1:100-1:300,ICC/IF 1:50-1:200,ELISA 1:20000-1:40000
分子量	67kDa

**抗原情報**

遺伝子名	POTEG POTEG; A26C2; POTE14; POTE ankyrin domain family member G; ANKRD26-like family C
別名	member 2; Prostate; ovary, testis-expressed protein on chromosome 14; POTE-14; POTEH; A26C3; ACTBL1; POTE22; POTE ankyrin domain family member H; ANKRD26-like
遺伝子 ID	404785/23784
SwissProt ID	Q6S5H5/Q6S545/A6NI47
免疫原	抗血清はヒト POTEG 由来の合成ペプチドに対して作製された。アミノ酸範囲: 401-450

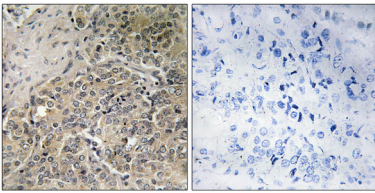
**背景**

類似性:POTEファミリーに属します。類似性:5つのANKリピートを含みます。類似性:POTEファミリーに属します。類似性:5つのANKリピートを含みます。

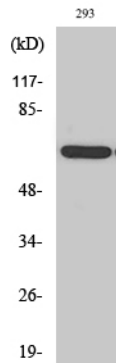
## 研究分野

-

## 画像データ



A26C2/3抗体を用いたパラフィン包埋ヒト前立腺癌の免疫組織化学染色。右の写真は合成ペプチドでブロッキングした画像。



POTE14/22ポリクローナル抗体を用いた様々な細胞のウェスタンブロット解析