

**製品名: pNO40 ウサギポリクローナル抗体****カタログ番号: APRab16328**

研究使用のみ

**概要**

説明	ウサギポリクローナル抗体
宿主	うさぎ
応用	IHC, ICC/IF, ELISA
反応性	ヒト、マウス
標識	非共役
修飾	未修正
アイソタイプ	IgG
クローン性	ポリクローナル
形態	液体
濃度	1mg/ml
保存	アリコートし、-20°Cで保存してください（12ヶ月有効）。凍結/融解サイクルを避けてください。
輸送	氷袋
バッファー	50% グリセロール、0.5% 保護タンパク質、0.02% 新タイプ防腐剤 N を含む PBS 液。
精製	アフィニティー精製

**応用**

希釈倍率	IHC 1:100-1:300, ICC/IF 1:50-1:200, ELISA 1:10000-1:20000
分子量	

**抗原情報**

遺伝子名	ZCCHC17
別名	ZCCHC17; PS1D; HSPC243; HSPC251; LDC4; Nucleolar protein of 40 kDa; pNO40; Pnn-interacting nucleolar protein; Putative S1 RNA-binding domain protein; PS1D protein; Zinc finger CCHC domain-containing protein 17
遺伝子 ID	51538.0
SwissProt ID	Q9NP64
免疫原	抗血清はヒト ZCCHC17 由来の合成ペプチドに対して作製された。アミノ酸範囲: 51-100

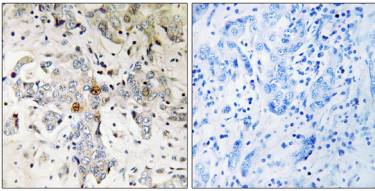
**背景**

類似性: CCHC 型ジンクフィンガーを 1 つ含む。 ,類似性: S1 モチーフドメインを 1 つ含む。 ,サブユニット: PNN と相互作用する。 60S リボソームサブユニットと関連する。 ,類似性: CCHC 型ジンクフィンガーを 1 つ含む。 ,類似性: S1 モチーフドメインを 1 つ含む。 ,サブユニット: PNN と相互作用する。 60S リボソームサブユニットと関連する。 ,

## 研究分野

-

## 画像データ



ZCCHC17 抗体を用いたパラフィン包埋ヒト乳癌組織の免疫組織化学染色。右の写真は合成ペプチドでブロッキングした状態。