

製品名: PMS2/PMS2CL ウサギポリクローナル抗体**カタログ番号: APRab16314**

研究使用のみ

概要

説明	ウサギポリクローナル抗体
宿主	うさぎ
応用	IHC, ICC/IF, ELISA
反応性	ヒト、ラット、マウス
標識	非共役
修飾	未修正
アイソタイプ	IgG
クローン性	ポリクローナル
形態	液体
濃度	1mg/ml
保存	アリコートし、-20°Cで保存してください（12ヶ月有効）。凍結/融解サイクルを避けてください。
輸送	氷袋
バッファー	50% グリセロール、0.5% 保護タンパク質、0.02% 新タイプ防腐剤 N を含む PBS 液。
精製	アフィニティー精製

応用

希釈倍率	IHC 1:100-1:300, ICC/IF 1:50-1:200, ELISA 1:5000-1:10000
分子量	

抗原情報

遺伝子名	PMS2/PMS2CL
別名	PMS2CL; Protein PMS2CL; PMS2-C terminal-like protein; PMS2; PMSL2; Mismatch repair endonuclease PMS2; DNA mismatch repair protein PMS2; PMS1 protein homolog 2
遺伝子 ID	5395.0
SwissProt ID	Q68D20/P54278
免疫原	抗血清はヒト PMS2CL 由来の合成ペプチドに対して作製された。アミノ酸範囲: 125-174

背景

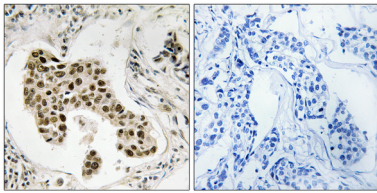
注意: PubMed:15077197 によると、これは疑似遺伝子です。しかし、質量分析法 (PubMed:17525332) によって、このタンパク

質に特異的なペプチドが同定されました。PubMed:15077197 で記述されている産物が下流の転写産物の別のフレームに位置することを考えると、PubMed:15256438 がウェスタンブロットでこのタンパク質を検出できなかった理由を説明できるかもしれません。、PTM: DNA 損傷時にリン酸化されます (おそらく ATM または ATR による)。、配列に関する注意: 転写産物の選択が間違っています。、類似性: DNA ミスマッチ修復 mutL/hexB ファミリーに属します。、注意: PubMed:15077197 によると、これは擬似遺伝子です。しかし、質量分析法 (PubMed:17525332) によって、このタンパク質に特異的なペプチドが同定されました。PubMed:15077197 で説明されている生成物が転写産物の下流の別のフレームに位置していることを考えると、PubMed:15256438 がウェスタンブロットでこのタンパク質を検出できなかった理由を説明できるかもしれません。、PTM: DNA 損傷時にリン酸化された。おそらく ATM または ATR による。、配列の注意: 転写産物の選択が間違っています。、類似性: DNA ミスマッチ修復 mutL/hexB ファミリーに属します。、

研究分野

-

画像データ



PMS2/PMS2CL 抗体を用いたパラフィン包埋ヒト乳癌の免疫組織化学染色。右の写真は合成ペプチドでブロッキングした画像。