

**製品名: PITPβ ウサギポリクローナル抗体****カタログ番号: APRab16165**

研究使用のみ

**概要**

説明	ウサギポリクローナル抗体
宿主	うさぎ
応用	WB,IHC,ELISA
反応性	ヒト、マウス、ラット
標識	非共役
修飾	未修正
アイソタイプ	IgG
クローン性	ポリクローナル
形態	液体
濃度	1mg/ml
保存	アリコートし、-20°Cで保存してください（12ヶ月有効）。凍結/融解サイクルを避けてください。
輸送	氷袋
バッファー	50% グリセロール、0.5% 保護タンパク質、0.02% 新タイプ防腐剤 N を含む PBS 液。
精製	アフィニティー精製

**応用**

希釈倍率	WB 1:500-1:2000,IHC 1:50-1:300,ELISA 1:2000-1:20000
分子量	32kDa

**抗原情報**

遺伝子名	PITPNB
別名	PITPNB; Phosphatidylinositol transfer protein beta isoform; PI-TP-beta; PtdIns transfer protein beta; PtdInsTP beta
遺伝子 ID	23760.0
SwissProt ID	P48739
免疫原	抗血清はヒト PITPNB 由来の合成ペプチドに対して作製された。AA 範囲: 20-69

**背景**

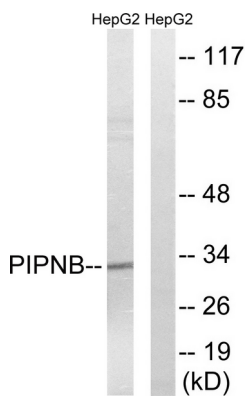
この遺伝子は、ホスファチジルイノシトールとホスファチジルコリンの膜間輸送を触媒する細胞質タンパク質をコードする。この輸

送活性は、COPI 複合体を介したゴルジ体から小胞体への逆行性輸送に必要である。この遺伝子の選択的スプライシングにより、複数の転写産物バリエーションが生じる。[RefSeq 提供、2013 年 9 月]、機能: PtdIns とホスファチジルコリンの膜間輸送を触媒する。、PTM: Ser-262 の恒常的リン酸化はリン脂質輸送活性には影響を与えないが、ゴルジ体への輸送には必要である。、類似性: PtdIns 輸送タンパク質ファミリーに属する。クラス I サブファミリー。、組織特異性: 脳を含む様々な組織で広く発現する。、

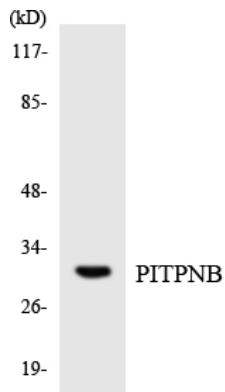
## 研究分野

脂質代謝; 代謝; 疾患の種類; がん; シグナル伝達

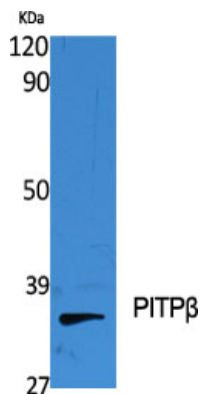
## 画像データ



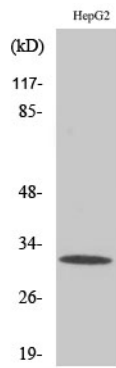
PITPNB 抗体を用いた HepG2 細胞ライセートのウェスタンブロット解析。右レーン合成ペプチドでブロッキングされている。



PITPNB 抗体を使用した K562 細胞の溶解物のウェスタンブロット分析。



1: 2000 に希釈した PITPβ ポリクローナル抗体を用いた様々な細胞のウェスタンブロット解析



PITPβ ポリクローナル抗体 (1: 2000 希釈) を用いた HepG2 細胞のウェスタンブロット解析