

製品名: Pim-2 ウサギポリクローナル抗体**カタログ番号: APRab16152**

研究使用のみ

概要

説明	ウサギポリクローナル抗体
宿主	うさぎ
応用	IHC, ICC/IF, ELISA
反応性	ヒト、ラット、マウス
標識	非共役
修飾	未修正
アイソタイプ	IgG
クローン性	ポリクローナル
形態	液体
濃度	1mg/ml
保存	アリコートし、-20°Cで保存してください（12ヶ月有効）。凍結/融解サイクルを避けてください。
輸送	氷袋
バッファー	50% グリセロール、0.5% 保護タンパク質、0.02% 新タイプ防腐剤 N を含む PBS 液。
精製	アフィニティー精製

応用**希釈倍率** IHC 1:100-1:300, ICC/IF 1:50-1:200, ELISA 1:5000-1:20000**分子量****抗原情報**

遺伝子名	PIM2
別名	PIM2; Serine/threonine-protein kinase pim-2; Pim-2h
遺伝子 ID	11040.0
SwissProt ID	Q9P1W9
免疫原	ヒト Pim-2 の C 末端領域から得られた合成ペプチド。

背景

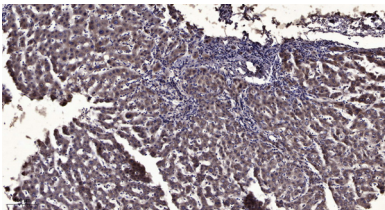
この遺伝子は、セリン/スレオニンプロテインキナーゼとして作用するプロトオンコ遺伝子をコードしています。研究により、コードされているタンパク質はアポトーシスを阻害し、細胞生存を促進する機能を持つことが明らかになっています。[RefSeq 提供、2009

年11月],触媒活性: ATP + タンパク質 = ADP + リン酸化タンパク質。類似性: プロテインキナーゼスーパーファミリーに属します。類似性: プロテインキナーゼスーパーファミリーに属します。CAMKセリン/スレオニンプロテインキナーゼファミリー。PIMサブファミリー。類似性: 1つのプロテインキナーゼドメインを含みます。組織特異性: 造血組織、白血病細胞株およびリンパ腫細胞株、精巣、小腸、結腸および結腸直腸腺癌細胞で高発現しています。、

研究分野

急性骨髄性白血病;

画像データ



パラフィン包埋ヒト肝癌の免疫組織化学分析。1、抗体を 1:200 に希釈した (4°Cで一晩)。2、抗原賦活化には Tris-EDTA、pH9.0 を使用した。3、二次抗体を 1:200 に希釈した (室温、45 分)。