

製品名: フォトメジン-1 ウサギポリクローナル抗体**カタログ番号: APRab16083**

研究使用のみ

概要

説明	ウサギポリクローナル抗体
宿主	うさぎ
応用	WB,IHC
反応性	ヒト、ラット、マウス
標識	非共役
修飾	未修正
アイソタイプ	IgG
クローン性	ポリクローナル
形態	液体
濃度	1mg/ml
保存	アリコートし、-20°Cで保存してください（12ヶ月有効）。凍結/融解サイクルを避けてください。
輸送	氷袋
バッファー	50% グリセロール、0.5% 保護タンパク質、0.02% 新タイプ防腐剤 N を含む PBS 液。
精製	アフィニティー精製

応用

希釈倍率	WB 1:500-1:2000,IHC 1:50-1:300
分子量	73kDa

抗原情報

遺伝子名	OLFML2A
別名	OLFML2A; Olfactomedin-like protein 2A; Photomedin-1
遺伝子 ID	169611.0
SwissProt ID	Q68BL7
免疫原	抗血清はヒト OLFML2A 由来の合成ペプチドに対して作製された。アミノ酸範囲: 311-360

背景

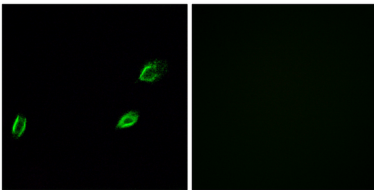
PTM:分泌後に Lys-295 で切断される可能性がある。PTM:O-グリコシル化されるが、N-グリコシル化されない。類似性:オルファクトメジン様ドメインを1つ含む。サブユニット:ホモ二量体。ヘパリンおよびコンドロイチン硫酸 E に結合する。PTM:分泌後に Lys-

295 で切断される可能性がある。、PTM:O-グリコシル化されるが、N-グリコシル化されない。、類似性:オルファクトメジン様ドメインを1つ含む。、サブユニット:ホモ二量体。ヘパリンおよびコンドロイチン硫酸 E に結合する。、

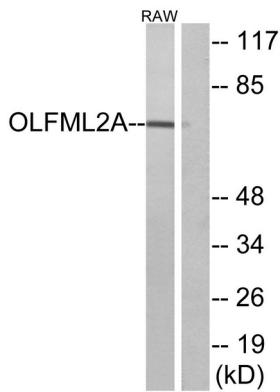
研究分野

シグナル伝達; 細胞骨格/ECM; 細胞外マトリックス; ECM タンパク質; その他の ECM タンパク質

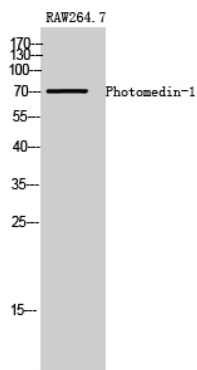
画像データ



OLFML2A 抗体を用いた A549 細胞の免疫蛍光染色。右の写真は合成ペプチドでブロッキングした画像です。



OLFML2A 抗体を用いた RAW264.7 細胞ライセートのウェスタンブロット解析。右レーンは合成ペプチドでブロッキングされている。



Photomedin-1 ポリクローナル抗体を用いた RAW264.7 細胞のウェスタンブロット解析