

製品名: PART-1 ウサギポリクローナル抗体**カタログ番号: APRab15773**

研究使用のみ

概要

説明	ウサギポリクローナル抗体
宿主	うさぎ
応用	IHC, ICC/IF, ELISA
反応性	ヒト、ラット、マウス
標識	非共役
修飾	未修正
アイソタイプ	IgG
クローン性	ポリクローナル
形態	液体
濃度	1mg/ml
保存	アリコートし、-20°Cで保存してください（12ヶ月有効）。凍結/融解サイクルを避けてください。
輸送	氷袋
バッファー	50% グリセロール、0.5% 保護タンパク質、0.02% 新タイプ防腐剤 N を含む PBS 液。
精製	アフィニティー精製

応用**希釈倍率** IHC 1:100-1:300, ICC/IF 1:50-1:200, ELISA 1:5000-1:20000**分子量****抗原情報**

遺伝子名	PART1
別名	
遺伝子 ID	25859.0
SwissProt ID	Q9NPD0
免疫原	ヒト PART-1 の N 末端領域から得られた合成ペプチド。

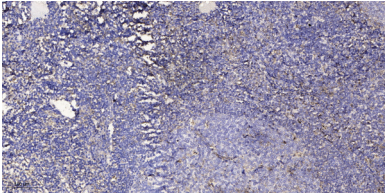
背景

PART1 は前立腺腺癌細胞においてアンドロゲンによって誘導されます。この遺伝子には複数の選択的転写バリエーションが報告されていますが、いずれもタンパク質産物をコードするとは予測されていません。

研究分野

-

画像データ



パラフィン包埋ヒト扁桃腺の免疫組織化学分析。1、抗体を 1:200 に希釈した (4°Cで一晩)。2、抗原賦活化には Tris-EDTA、pH9.0 を使用した。3、二次抗体を 1:200 に希釈した (室温、30分)。