

製品名: OR2L2 ウサギポリクローナル抗体**カタログ番号: APRab15403**

研究使用のみ

概要

説明	ウサギポリクローナル抗体
宿主	うさぎ
応用	WB,ELISA
反応性	ヒト、ラット、マウス
標識	非共役
修飾	未修正
アイソタイプ	IgG
クローン性	ポリクローナル
形態	液体
濃度	1mg/ml
保存	アリコートし、-20°Cで保存してください（12ヶ月有効）。凍結/融解サイクルを避けてください。
輸送	氷袋
バッファー	50% グリセロール、0.02% 新タイプ防腐剤 N を含む PBS 液。
精製	アフィニティー精製

応用

希釈倍率	WB 1:500-1:2000,ELISA 1:5000-1:20000
分子量	34kDa

抗原情報

遺伝子名	OR2L2 OR2L12 OR2L4P
別名	
遺伝子 ID	26246.0
SwissProt ID	Q8NH16
免疫原	ヒトタンパク質由来の合成ペプチド。AA 範囲: 70-150

背景

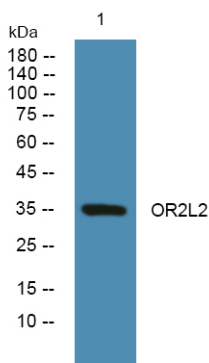
嗅覚受容体ファミリー2サブファミリーLメンバー2 (OR2L2) ホモ・サピエンス嗅覚受容体は鼻腔内の嗅覚分子と相互作用し、嗅覚の知覚を引き起こす神経応答を惹起します。嗅覚受容体タンパク質は、単一のコーディングエクソン遺伝子から生じる G タンパク質

共役受容体 (GPCR) の大規模なファミリーのメンバーです。嗅覚受容体は、多くの神経伝達物質受容体やホルモン受容体と 7 回膜貫通ドメイン構造を共有し、嗅覚シグナルの認識と G タンパク質を介した伝達を担っています。嗅覚受容体遺伝子ファミリーはゲノム中で最大のファミリーです。この生物の嗅覚受容体遺伝子およびタンパク質に割り当てられた命名法は、他の生物とは独立しています。[RefSeq 提供、2008 年 7 月]、機能: 嗅覚受容体、類似性: G タンパク質共役受容体 1 ファミリーに属する。

研究分野

嗅覚伝達;

画像データ



KB 細胞溶解液のウェスタンブロット分析、OR2L2 ウサギポリクローナル抗体を 1:1000 に希釈し、4°で一晩培養した。