

製品名: 嗅覚受容体 1L6 ウサギポリクローナル抗体**カタログ番号: APRab15169**

研究使用のみ

概要

説明	ウサギポリクローナル抗体
宿主	うさぎ
応用	WB,ICC/IF,ELISA
反応性	ヒト、ラット、マウス
標識	非共役
修飾	未修正
アイソタイプ	IgG
クローン性	ポリクローナル
形態	液体
濃度	1mg/ml
保存	アリコートし、-20°Cで保存してください（12ヶ月有効）。凍結/融解サイクルを避けてください。
輸送	氷袋
バッファー	50% グリセロール、0.5% 保護タンパク質、0.02% 新タイプ防腐剤 N を含む PBS 液。
精製	アフィニティー精製

応用

希釈倍率	WB 1:500-1:2000,ICC/IF 1:200-1:1000,ELISA 1:10000-1:20000
分子量	34kDa

抗原情報

遺伝子名	OR1L6
別名	OR1L6; OR1L7; Olfactory receptor 1L6; Olfactory receptor 1L7; Olfactory receptor OR9-30
遺伝子 ID	392390.0
SwissProt ID	Q8NGR2
免疫原	抗血清はヒト OR1L6 由来の合成ペプチドに対して作製された。アミノ酸範囲: 111-160

背景

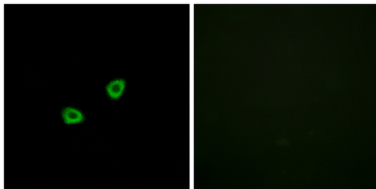
嗅覚受容体ファミリー 1 サブファミリー L メンバー 6 (OR1L6) ホモサピエンス嗅覚受容体は鼻腔内の嗅覚分子と相互作用し、嗅覚の知覚を引き起こす神経反応を惹起します。嗅覚受容体タンパク質は、単一のコーディングエクソン遺伝子から生じる G タンパク質共

役受容体 (GPCR) の大規模なファミリーのメンバーです。嗅覚受容体は、多くの神経伝達物質受容体やホルモン受容体と 7つの膜貫通ドメイン構造を共有し、嗅覚シグナルの認識と G タンパク質を介した伝達を担っています。嗅覚受容体遺伝子ファミリーはゲノム中で最大のファミリーです。この生物の嗅覚受容体遺伝子およびタンパク質に割り当てられた命名法は、他の生物とは独立しています。 [RefSeq 提供、2008年7月],注意:Met-1とMet-37のどちらがイニシエーターであるかは不明です。機能:嗅覚受容体。類似性:G タンパク質共役受容体 1 ファミリーに属します。、

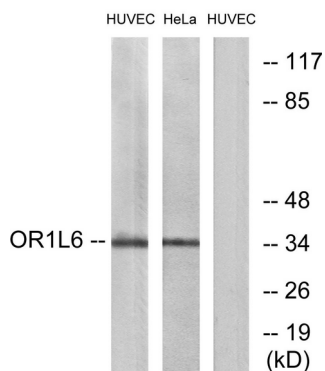
研究分野

嗅覚伝達;

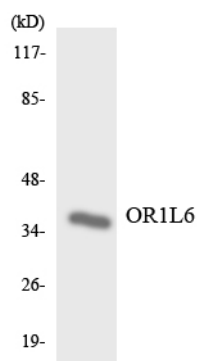
画像データ



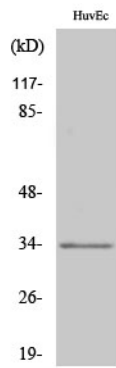
OR1L6 抗体を用いた HUVEC 細胞の免疫蛍光染色。右の写真は合成ペプチドでブロックした画像です。



OR1L6 抗体を用いた HUVEC および HeLa 細胞のライセートのウェスタンブロット解析。右レーンは合成ペプチドでブロックされている。



OR1L6 抗体を使用した COLO205 細胞の溶解物のウェスタンブロット分析。



嗅覚受容体 1L6 ポリクローナル抗体を用いた様々な細胞のウェスタンブロット解析