

製品名: NPDC-1 ウサギポリクローナル抗体**カタログ番号: APRab14834**

研究使用のみ

概要

説明	ウサギポリクローナル抗体
宿主	うさぎ
応用	WB,ELISA
反応性	ヒト、マウス、ラット
標識	非共役
修飾	未修正
アイソタイプ	IgG
クローン性	ポリクローナル
形態	液体
濃度	1mg/ml
保存	アリコートし、-20°Cで保存してください（12ヶ月有効）。凍結/融解サイクルを避けてください。
輸送	氷袋
バッファー	50% グリセロール、0.5% 保護タンパク質、0.02% 新タイプ防腐剤 N を含む PBS 液。
精製	アフィニティー精製

応用

希釈倍率	WB 1:500-1:2000,ELISA 1:10000-1:20000
分子量	35kDa

抗原情報

遺伝子名	NPDC1
別名	NPDC1; Neural proliferation differentiation and control protein 1; NPDC-1
遺伝子 ID	56654.0
SwissProt ID	Q9NQX5
免疫原	抗血清はヒト NPDC1 由来の合成ペプチドに対して作製された。アミノ酸範囲: 189-238

背景

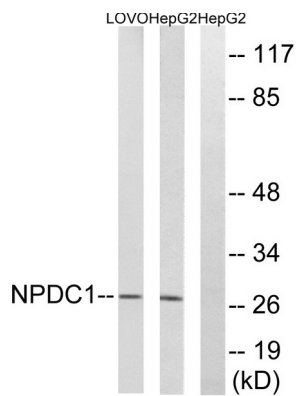
機能: 神経細胞および非神経細胞における腫瘍形成を抑制し、神経細胞の増殖を抑制する。転写調節に関与している可能性がある。、類似性: NPDC1/cab-1 ファミリーに属する。組織特異性: 成人の脳、特に海馬、前頭葉、側頭葉で強く発現している。機能: 神経

細胞および非神経細胞における腫瘍形成を抑制し、神経細胞の増殖を抑制する。転写調節に関与している可能性がある。類似性: NPDC1/cab-1 ファミリーに属する。組織特異性: 成人の脳、特に海馬、前頭葉、側頭葉で強く発現している。

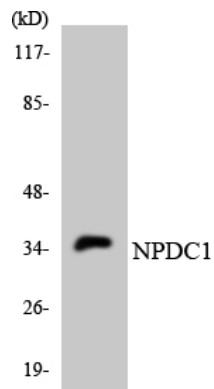
研究分野

-

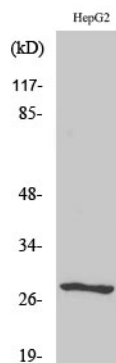
画像データ



NPDC1 抗体を用いた HepG2 細胞および LOVO 細胞のライセートのウェスタンブロット解析。右レーンは合成ペプチドでブロッキングされている。



NPDC1 抗体を使用した K562 細胞の溶解物のウェスタン ブロット分析。



NPDC-1 ポリクローナル抗体を用いた様々な細胞のウェスタンブロット解析