

製品名: NPAS2 ウサギポリクローナル抗体**カタログ番号: APRab14826**

研究使用のみ

概要

説明	ウサギポリクローナル抗体
宿主	うさぎ
応用	WB,ELISA
反応性	人間、ネズミ
標識	非共役
修飾	未修正
アイソタイプ	IgG
クローン性	ポリクローナル
形態	液体
濃度	1mg/ml
保存	アリコートし、-20°Cで保存してください（12 ヶ月有効）。凍結/融解サイクルを避けてください。
輸送	氷袋
バッファー	50% グリセロール、0.5% 保護タンパク質、0.02% 新タイプ防腐剤 N を含む PBS 液。
精製	アフィニティー精製

応用

希釈倍率	WB 1:500-1:2000,ELISA 1:5000-1:10000
分子量	91kDa

抗原情報

遺伝子名	NPAS2 NPAS2; BHLHE9; MOP4; PASD4; Neuronal PAS domain-containing protein 2; Neuronal PAS2;
別名	Basic-helix-loop-helix-PAS protein MOP4; Class E basic helix-loop-helix protein 9; bHLHe9; Member of PAS protein 4; PAS domain-containing protein 4
遺伝子 ID	4862.0
SwissProt ID	Q99743
免疫原	NPAS2 由来の合成ペプチド。アミノ酸範囲: 340-420

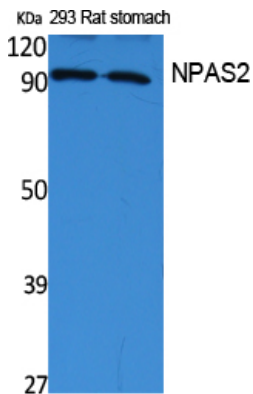
背景

この遺伝子によってコードされるタンパク質は、基本ヘリックス・ループ・ヘリックス (bHLH) -PAS 転写因子ファミリーのメンバーです。マウスの類似タンパク質は、特定の種類の記憶の獲得において調節的な役割を果たしている可能性があります。また、哺乳類の前脳で機能する分子時計の一部としても機能している可能性があります。[RefSeq 提供、2008年7月],機能: BMAL1-NPAS2 ヘテロダイマーは、概日時計を構成する多くのタンパク質の E ボックスエレメント (3'-CACGTG-5') 転写を活性化します。この転写は、PER および CRY タンパク質によるフィードバックループによって阻害されます。多型: NPAS2 の変異体は、季節性情動障害 (SAD) の感受性を示します[MIM:608516]。SAD は季節変化に起因するうつ病であり、日周性嗜好性を示す。類似性: 1つの基本ヘリックス・ループ・ヘリックス (bHLH) ドメインを含む。類似性: 1つの PAC (PAS 関連 C 末端) ドメインを含む。類似性: 2つの PAS (PER-ARNT-SIM) ドメインを含む。サブユニット: 概日時計発振器の構成要素であり、CRY タンパク質、CLOCK または NPAS2、BMAL1 または BMAL2、CSNK1D および/または CSNK1E、TIMELESS、および PER タンパク質を含む。効率的な DNA 結合には、別の bHLH タンパク質との二量体形成が必要である。E ボックス依存性の転写活性化には、CLOCK または NPAS2 とのヘテロ二量体形成が必要である。

研究分野

概日リズム;

画像データ



NPAS2 ポリクローナル抗体を使用したラットの胃の 293 細胞の抽出物のウエスタンブロット分析。二次抗体は 1:20000 に希釈されました。