

製品名: NLE1 ウサギポリクローナル抗体**カタログ番号: APRab14740**

研究使用のみ

概要

説明	ウサギポリクローナル抗体
宿主	うさぎ
応用	WB,IHC,ICC/IF,ELISA
反応性	人間、猿
標識	非共役
修飾	未修正
アイソタイプ	IgG
クローン性	ポリクローナル
形態	液体
濃度	1mg/ml
保存	アリコートし、-20°Cで保存してください（12ヶ月有効）。凍結/融解サイクルを避けてください。
輸送	氷袋
バッファー	50% グリセロール、0.5% 保護タンパク質、0.02% 新タイプ防腐剤 N を含む PBS 液。
精製	アフィニティー精製

応用

希釈倍率	WB 1:500-1:2000,IHC 1:100-1:300,ICC/IF 1:50-1:200,ELISA 1:20000-1:40000
分子量	48kDa

抗原情報

遺伝子名	NLE1
別名	NLE1; HUSSY-07; Notchless protein homolog 1
遺伝子 ID	54475.0
SwissProt ID	Q9NVX2
免疫原	抗血清はヒト NLE1 由来の合成ペプチドに対して作製された。アミノ酸範囲: 301-350

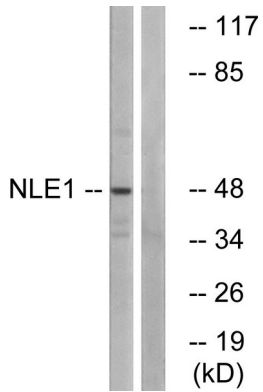
背景

類似性:8つのWD繰り返しを含みます。類似性:8つのWD繰り返しを含みます。、

研究分野

幹細胞; シグナル伝達経路; Notch; 核

画像データ



COS 細胞ライセートの NLE1 抗体を用いたウェスタンブロット解析。右レーンには合成ペプチドでブロッキングされている。