

**製品名: NFE2 ウサギポリクローナル抗体****カタログ番号: APRab14646**

研究使用のみ

**概要**

説明	ウサギポリクローナル抗体
宿主	うさぎ
応用	WB,ELISA
反応性	ヒト、マウス、ラット
標識	非共役
修飾	未修正
アイソタイプ	IgG
クローン性	ポリクローナル
形態	液体
濃度	1mg/ml
保存	アリコートし、-20°Cで保存してください（12ヶ月有効）。凍結/融解サイクルを避けてください。
輸送	氷袋
バッファー	50% グリセロール、0.02% 新タイプ防腐剤 N を含む PBS 液。
精製	アフィニティー精製

**応用**

希釈倍率	WB 1:500-1:2000,ELISA 1:5000-1:20000
分子量	41kDa

**抗原情報**

遺伝子名	NFE2
別名	
遺伝子 ID	4778.0
SwissProt ID	Q16621
免疫原	ヒトタンパク質の一部領域から得られた合成ペプチド

**背景**

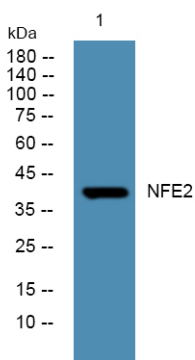
機能:グロビン遺伝子複合体の上流の遺伝子座制御領域(LCR)での活性化に必要。NF-E2モチーフへの結合には p18 NF-E2 が必要。グロビン合成、ヘム合成、鉄の調達など、ヘモグロビン産生のあらゆる側面で役割を果たす可能性がある。類似性:bZIPファミリーに属し

ます。類似性:bZIP ファミリーに属します。CNC サブファミリー。類似性:1 つの bZIP ドメインを含みます。サブユニット:MLL2 と相互作用し、 $\beta$ -グロビン遺伝子座の転写を活性化します (類似性による)。p45 NF-E2 と p18 NF-E2 のヘテロダイマー。MAFG と高親和性ヘテロダイマーを形成します。相互作用により赤血球生成が促進される。組織特異性:造血細胞のほか、結腸と精巣でも発現する。機能:グロビン遺伝子複合体の上流の遺伝子座制御領域 (LCR) での活性化に必要。NF-E2 モチーフへの結合には p18 NF-E2 を必要とする。ヘモグロビン生成のあらゆる側面、すなわちグロビン合成、ヘム合成、および鉄の調達に関与している可能性がある。類似性:bZIP ファミリーに属します。類似性:bZIP ファミリーに属します。CNC サブファミリー。類似性:1 つの bZIP ドメインを含みます。サブユニット:MLL2 と相互作用し、 $\beta$ -グロビン遺伝子座の転写を活性化します (類似性による)。p45 NF-E2 と p18 NF-E2 のヘテロダイマー。MAFG と高親和性ヘテロダイマーを形成する。この相互作用は赤血球生成を促進する。組織特異性:造血細胞、結腸、精巣でも発現する。、

## 研究分野

転写; ポリメラーゼ関連因子; Pol II 転写; エピジェネティクスと核シグナル伝達; 転写; 転写因子; ドメインファミリー; HLH / ロイシンジッパー; ロイシンジッパー

## 画像データ



U2OS 細胞溶解液のウェスタンブロット分析、NFE2 ウサギポリクローナル抗体を 1:1000 に希釈し、4°で一晩