

製品名: NFATc2 ウサギポリクローナル抗体

カタログ番号: APRab14641

研究使用のみ

概要

説明	ウサギポリクローナル抗体
宿主	うさぎ
応用	WB,IHC,ICC/IF,ELISA
反応性	ヒト、マウス、ラット
標識	非共役
修飾	未修正
アイソタイプ	IgG
クローン性	ポリクローナル
形態	液体
濃度	1mg/ml
保存	アリコートし、-20°Cで保存してください（12ヶ月有効）。凍結/融解サイクルを避けてください。
輸送	氷袋
バッファー	50% グリセロール、0.5% 保護タンパク質、0.02% 新タイプ防腐剤 N を含む PBS 液。
精製	アフィニティー精製

応用

希釈倍率	WB 1:500-1:2000,IHC 1:50-1:200,ICC/IF 1:50-1:200,ELISA 1:10000-1:20000
分子量	100kDa

抗原情報

遺伝子名	NFATC2 NFAT1 NFATP
別名	Nuclear factor of activated T-cells, cytoplasmic 2 (NF-ATc2;NFATc2;NFAT pre-existing subunit;NF-ATp;T-cell transcription factor NFAT1)
遺伝子 ID	4773.0
SwissProt ID	Q13469
免疫原	アミノ酸配列範囲 640~700 のヒトタンパク質からの合成ペプチド

背景

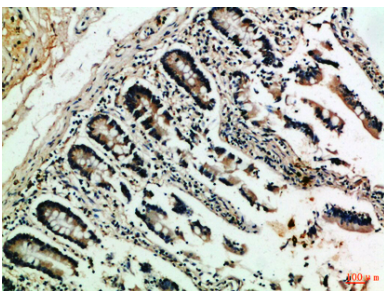
この遺伝子は、活性化 T 細胞核因子 (NFAT) ファミリーのメンバーです。この遺伝子産物は、REL 相同領域 (RHR) および NFAT 相

同領域 (NHR) を持つ DNA 結合タンパク質です。このタンパク質は細胞質に存在し、T 細胞受容体 (TCR) 刺激によってのみ核に移行し、活性化 T 細胞核因子転写複合体のメンバーとなります。この複合体は、免疫応答における遺伝子転写の誘導において中心的な役割を果たします。異なるアイソフォームをコードする代替転写スプライスバリエントが特徴付けられています。 [RefSeq 提供、2012 年 4 月],代替製品:追加のアイソフォームが存在すると思われる,ドメイン:Rel 類似ドメイン (RSD) は、DNA 結合および AP1 因子との協調的相互作用を可能にする。機能:T 細胞におけるサイトカイン遺伝子の誘導発現、特に IL-2、IL-3、IL-4、TNF- α 、または GM-CSF の誘導において役割を果たす。誘導:T 細胞受容体 (TCR) 複合体の活性化により、T リンパ球で誘導発現する。ホルボール 12-ミリスレート 13-アセテート (PMA) とイオノマイシンの同時添加により誘導される。PTM:休止細胞では、99-363 領域の少なくとも 18 部位が NFATC キナーゼによってリン酸化される。細胞刺激により、Ser-243 を除くこれらの部位はすべてカルシニューリンによって脱リン酸化される。脱リン酸化は構造変化を引き起こし、同時に NLS を露出させ、NES をマスクすることで、核局在をもたらします。同時に、Ser-53 または Ser-56 がリン酸化されます。これは完全な転写活性に必要です。類似性:1 つの RHD (Rel 様) ドメインを含みます。細胞内局在:リン酸化型の場合は細胞質内に、カルシニューリンを介した脱リン酸化によって制御される活性化後は核内に局在します。NFATC が急速に核から排出されることは、細胞が持続的なカルシウムシグナルと一過性のカルシウムシグナルを区別する 1 つのメカニズムであると考えられています。NFATC の細胞内局在は、遺伝子転写の調節において重要な役割を果たします。サブユニット:多成分 NFATC 転写複合体のメンバーで、少なくとも 2 つの成分、既存の細胞質成分 NFATC2 と誘導性核成分 NFATC1 から構成されます。NFATC4、NFATC3、あるいは活性化タンパク質 1 ファミリーのメンバー、MAF、GATA4、Cbp/p300 などこの複合体に結合することができます。リン酸化型は、核外輸送を媒介する XPO1 と特異的に相互作用します。NFATC タンパク質はモノマーとして DNA に結合します。NFATC2IP と相互作用します。組織特異性:胸腺、脾臓、心臓、精巣、脳、胎盤、筋肉、膵臓で発現します。、

研究分野

MAPK_ERK_Growth;MAPK_G_Protein;WNT;WNT-T CELL 軸索ガイダンス;VEGF;ナチュラルキラー細胞を介した細胞傷害性;T 細胞受容体;B 細胞抗原;

画像データ



パラフィン包埋ヒト結腸の免疫組織化学分析、抗体は 1:100 に希釈された