

製品名: NCKX6 ウサギポリクローナル抗体**カタログ番号: APRab14452**

研究使用のみ

概要

説明	ウサギポリクローナル抗体
宿主	うさぎ
応用	WB,ICC/IF,ELISA
反応性	ヒト、ラット、マウス
標識	非共役
修飾	未修正
アイソタイプ	IgG
クローン性	ポリクローナル
形態	液体
濃度	1mg/ml
保存	アリコートし、-20°Cで保存してください（12 ヶ月有効）。凍結/融解サイクルを避けてください。
輸送	氷袋
バッファー	50% グリセロール、0.5% 保護タンパク質、0.02% 新タイプ防腐剤 N を含む PBS 液。
精製	アフィニティー精製

応用

希釈倍率	WB 1:500-1:2000,ICC/IF 1:50-1:200,ELISA 1:10000-1:20000
分子量	60kDa

抗原情報

遺伝子名	SLC24A6
別名	SLC24A6; NCKX6; NCLX; Sodium/potassium/calcium exchanger 6; Na(+)/K(+)/Ca(2+)-exchange protein 6; Solute carrier family 24 member 6
遺伝子 ID	80024.0
SwissProt ID	Q6J4K2
免疫原	抗血清はヒト SLC24A6 由来の合成ペプチドに対して作製された。アミノ酸範囲: 494-543

背景

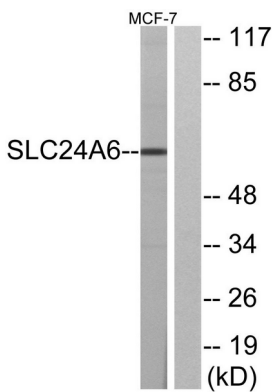
SLC24A6 は、カリウム依存性ナトリウム/カルシウム交換輸送体ファミリーに属し、4つのナトリウムイオンを1つのカルシウムイオ

ンと1つのカリウムイオンに電氣的に交換することで、細胞内のカルシウム恒常性を維持します (Cai and Lytton, 2004 [PubMed 14625281])。[OMIM 提供、2008年3月],機能: Ca(2+)をLi(+)またはNa(+)と交換輸送することで、Li(+)がCa(2+)交換を触媒する仕組みを説明しています。このファミリーの他のメンバーとは異なり、SLC24A6の機能はK(+)に依存しません。、その他: 亜鉛によって強く阻害されます。、類似性: ナトリウム/カリウム/カルシウム交換輸送体ファミリーに属します。SLC24Aサブファミリー。、

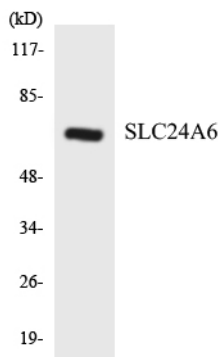
研究分野

シグナル伝達; 代謝; 細胞膜; チャンネル

画像データ



SLC24A6抗体を用いたMCF-7細胞ライセートのウェスタンブロット解析。右レーンは合成ペプチドでブロッキングされている。



SLC24A6抗体を使用したHeLa細胞の溶解物のウェスタンブロット分析。