

製品名: NCKX4 ウサギポリクローナル抗体**カタログ番号: APRab14451**

研究使用のみ

概要

| | |
|--------|--|
| 説明 | ウサギポリクローナル抗体 |
| 宿主 | うさぎ |
| 応用 | WB,ELISA |
| 反応性 | ヒト、マウス、ラット |
| 標識 | 非共役 |
| 修飾 | 未修正 |
| アイソタイプ | IgG |
| クローン性 | ポリクローナル |
| 形態 | 液体 |
| 濃度 | 1mg/ml |
| 保存 | アリコートし、-20°Cで保存してください（12 ヶ月有効）。凍結/融解サイクルを避けてください。 |
| 輸送 | 氷袋 |
| バッファー | 50% グリセロール、0.5% 保護タンパク質、0.02% 新タイプ防腐剤 N を含む PBS 液。 |
| 精製 | アフィニティー精製 |

応用

| | |
|------|---------------------------------------|
| 希釈倍率 | WB 1:500-1:2000,ELISA 1:20000-1:40000 |
| 分子量 | 60kDa |

抗原情報

| | |
|--------------|---|
| 遺伝子名 | SLC24A4 |
| 別名 | SLC24A4; NCKX4; Sodium/potassium/calcium exchanger 4; Na(+)/K(+)/Ca(2+)-exchange protein 4; Solute carrier family 24 member 4 |
| 遺伝子 ID | 123041.0 |
| SwissProt ID | Q8NFF2 |
| 免疫原 | 抗血清はヒト SLC24A4 由来の合成ペプチドに対して作製された。アミノ酸範囲: 328-377 |

背景

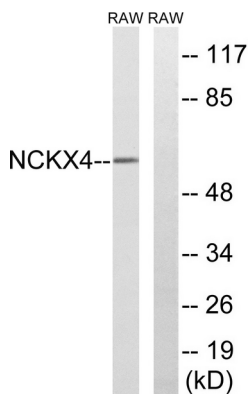
この遺伝子は、カリウム依存性ナトリウム/カルシウム交換タンパク質ファミリーのメンバーをコードしています。選択的スプライシ

ングにより、複数の転写産物バリエーションが生じます。[RefSeq 提供、2010年7月]、注意：ここに示す配列は Ensembl 自動解析パイプラインから得られたものであり、予備データとして考慮する必要があります。機能：1 個の Ca^{2+} と 1 個の K^{+} を 4 個の Na^{+} と交換して輸送します。多型：SLC24A4 の遺伝的変異は、皮膚/毛髪/眼の色素沈着タイプ 6 (SHEP6) [MIM:210750] と関連しています。毛髪、眼、および皮膚の色素沈着は、ヒトの表現型の多様性の最も顕著な例の一つであり、正常範囲は広く、地理的階層化の影響を受けます。皮膚の場合、赤道から離れるほど色素が薄くなる傾向があります。対照的に、ヒトの眼と髪の色における多様性の大部分はヨーロッパ系の人々に見られ、他のほとんどのヒト集団では茶色の眼と黒髪が固定されている。類似性：ナトリウム/カリウム/カルシウム交換輸送体ファミリーに属する。SLC24A サブファミリー。組織特異性：脳、大動脈、肺、胸腺のあらゆる領域で豊富に発現する。胃と腸では低レベルで発現する。、

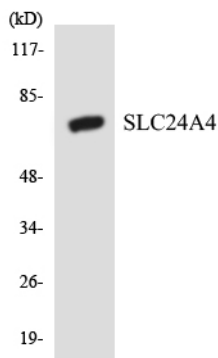
研究分野

-

画像データ



SLC24A4 抗体を用いた RAW264.7 細胞ライセートのウェスタンブロット解析。右レーンは合成ペプチドでブロッキングされている。



SLC24A4 抗体を使用した HeLa 細胞の溶解物のウェスタンブロット分析。

NCKX4 ポリクローナル抗体を用いた RAW264.7 細胞のウェスタンブロット解析

