

**製品名: NCKX3 ウサギポリクローナル抗体****カタログ番号: APRab14450**

研究使用のみ

**概要**

説明	ウサギポリクローナル抗体
宿主	うさぎ
応用	WB,ELISA
反応性	ヒト、マウス、ラット
標識	非共役
修飾	未修正
アイソタイプ	IgG
クローン性	ポリクローナル
形態	液体
濃度	1mg/ml
保存	アリコートし、-20°Cで保存してください（12 ヶ月有効）。凍結/融解サイクルを避けてください。
輸送	氷袋
バッファー	50% グリセロール、0.5% 保護タンパク質、0.02% 新タイプ防腐剤 N を含む PBS 液。
精製	アフィニティー精製

**応用**

希釈倍率	WB 1:500-1:2000,ELISA 1:10000-1:20000
分子量	60kDa

**抗原情報**

遺伝子名	SLC24A3
別名	SLC24A3; NCKX3; Sodium/potassium/calcium exchanger 3; Na(+)/K(+)/Ca(2+)-exchange protein 3; Solute carrier family 24 member 3
遺伝子 ID	57419.0
SwissProt ID	Q9HC58
免疫原	抗血清はヒト SLC24A3 由来の合成ペプチドに対して作製された。アミノ酸範囲: 354-403

**背景**

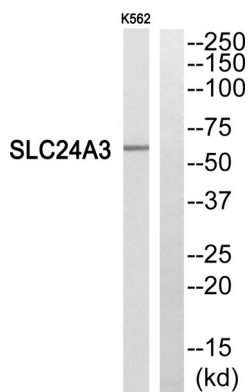
細胞膜ナトリウム / カルシウム交換輸送体は、細胞内カルシウム恒常性と電気伝導の重要な構成要素です。SLC24A3 などのカリウム

依存性ナトリウム / カルシウム交換輸送体は、細胞外ナトリウムイオン 4 個と交換して、細胞内カルシウムイオン 1 個とカリウムイオン 1 個を輸送すると考えられています (Kraev et al., 2001 [PubMed 11294880])。[OMIM 提供、2008 年 3 月],機能: Ca(2+)1 個と K(+)+1 個を Na(+)+4 個と交換して輸送します。 ,類似性: ナトリウム / カリウム / カルシウム交換輸送体ファミリーに属します。 SLC24A サブファミリー。 ,組織特異性: 脳に豊富に存在し、大動脈、子宮、腸管で低レベルで発現しています。 ,

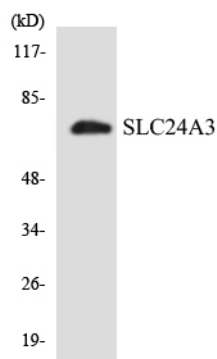
## 研究分野

-

## 画像データ



SLC24A3 抗体のウェスタンブロット解析。右レーンは SLC24A3 ペプチドでブロッキングされている。



SLC24A3 抗体を使用した K562 細胞の溶解物のウエスタンブロット分析。