

製品名: NBEAL1 ウサギポリクローナル抗体**カタログ番号: APRab14422**

研究使用のみ

概要

説明	ウサギポリクローナル抗体
宿主	うさぎ
応用	WB,IHC,ICC/IF,ELISA
反応性	ヒト、ラット、マウス
標識	非共役
修飾	未修正
アイソタイプ	IgG
クローン性	ポリクローナル
形態	液体
濃度	1mg/ml
保存	アリコートし、-20°Cで保存してください（12 ヶ月有効）。凍結/融解サイクルを避けてください。
輸送	氷袋
バッファー	50% グリセロール、0.5% 保護タンパク質、0.02% 新タイプ防腐剤 N を含む PBS 液。
精製	アフィニティー精製

応用

希釈倍率	WB 1:500-1:2000,IHC 1:100-1:300,ICC/IF 1:50-1:200,ELISA 1:5000-1:20000
分子量	160kDa

抗原情報

遺伝子名	NBEAL1 NBEAL1; ALS2CR16; ALS2CR17; Neurobeachin-like protein 1; Amyotrophic lateral sclerosis 2
別名	chromosomal region candidate gene 16 protein; Amyotrophic lateral sclerosis 2 chromosomal region candidate gene 17 protein
遺伝子 ID	65065.0
SwissProt ID	Q6ZS30
免疫原	抗血清はヒト NBEAL1 由来の合成ペプチドに対して作製された。アミノ酸範囲: 566-615

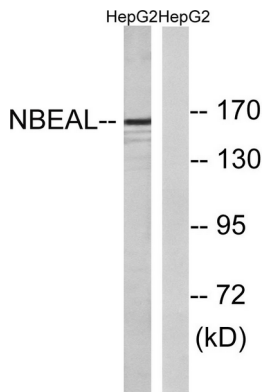
背景

配列注意:stopと翻訳されています。類似性:WDリピートニューロビーチンファミリーに属します。類似性:1つのBEACHドメインを含みます。類似性:2つのWDリピートを含みます。組織特異性:脳、腎臓、前立腺、精巣で高度に発現しています。卵巣、小腸、結腸、末梢血白血球では弱く発現しています。卵巣漿液性腺癌や転移性乳癌の乳房など、いくつかの腫瘍と相関している可能性があります。配列注意:stopと翻訳されています。類似性:WDリピートニューロビーチンファミリーに属します。類似性:1つのBEACHドメインを含みます。類似性:2つのWDリピートを含みます。組織特異性:脳、腎臓、前立腺、精巣で高度に発現しています。卵巣、小腸、結腸、末梢血白血球に弱い発現を示す。卵巣漿液性腺癌や乳癌の転移など、いくつかの腫瘍と相関する可能性がある。

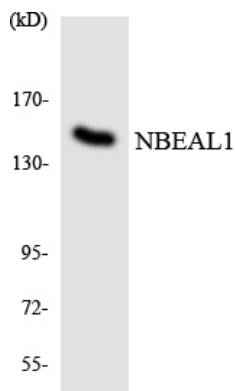
研究分野

細胞生物学; その他の抗体; がん; 腫瘍バイオマーカー

画像データ



NBEAL1抗体を用いたHepG2細胞ライセートのウェスタンブロット解析。右レーンは合成ペプチドでブロッキングされている。



NBEAL1抗体を使用したHeLa細胞の溶解物のウェスタンブロット分析。