

製品名: NARFL ウサギポリクローナル抗体**カタログ番号: APRab14410**

研究使用のみ

概要

説明	ウサギポリクローナル抗体
宿主	うさぎ
応用	WB,IHC,ICC/IF,ELISA
反応性	ヒト、ラット、マウス
標識	非共役
修飾	未修正
アイソタイプ	IgG
クローン性	ポリクローナル
形態	液体
濃度	1mg/ml
保存	アリコートし、-20°Cで保存してください（12ヶ月有効）。凍結/融解サイクルを避けてください。
輸送	氷袋
バッファー	50% グリセロール、0.5% 保護タンパク質、0.02% 新タイプ防腐剤 N を含む PBS 液。
精製	アフィニティー精製

応用

希釈倍率	WB 1:500-1:2000,IHC 1:100-1:300,ICC/IF 1:50-1:200,ELISA 1:20000-1:40000
分子量	50kDa

抗原情報

遺伝子名	NARFL
別名	NARFL; PRN; Cytosolic Fe-S cluster assembly factor NARFL; Iron-only hydrogenase-like protein 1; IOP1; Nuclear prelamina A recognition factor-like protein; Protein related to Narf
遺伝子 ID	64428.0
SwissProt ID	Q9H6Q4
免疫原	抗血清はヒト NARFL 由来の合成ペプチドに対して作製された。アミノ酸範囲: 387-436

背景

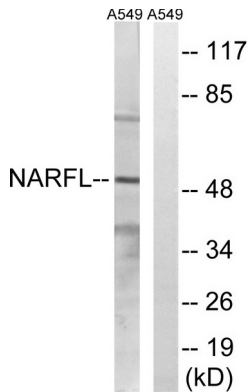
機能:HIF1A の発現を調節する。類似性:NARF ファミリーに属する。組織特異性:広く発現する。機能:HIF1A の発現を調節する。類

似性:NARFファミリーに属する。組織特異性:広く発現する。、

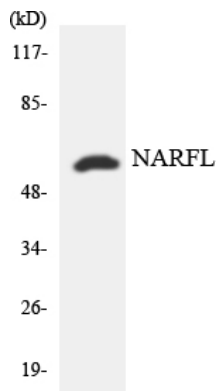
研究分野

-

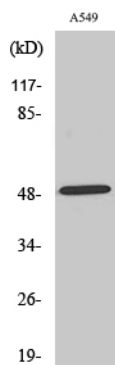
画像データ



A549細胞ライセートのNARFL抗体を用いたウェスタンブロット解析。右レーンは合成ペプチドでブロッキングされている。



NARFL抗体を使用したHeLa細胞の溶解物のウェスタンブロット分析。



NARFLポリクローナル抗体を使用したさまざまな細胞のウェスタンブロット分析。