

製品名: MZF-1 ウサギポリクローナル抗体**カタログ番号: APRab14360**

研究使用のみ

概要

説明	ウサギポリクローナル抗体
宿主	うさぎ
応用	WB,IHC,ICC/IF,ELISA
反応性	ヒト、ラット、マウス
標識	非共役
修飾	未修正
アイソタイプ	IgG
クローン性	ポリクローナル
形態	液体
濃度	1mg/ml
保存	アリコートし、-20°Cで保存してください（12 ヶ月有効）。凍結/融解サイクルを避けてください。
輸送	氷袋
バッファー	50% グリセロール、0.5% 保護タンパク質、0.02% 新タイプ防腐剤 N を含む PBS 液。
精製	アフィニティー精製

応用

希釈倍率	WB 1:500-1:2000,IHC 1:100-1:300,ICC/IF 1:50-1:200,ELISA 1:5000-1:20000
分子量	82kDa

抗原情報

遺伝子名	MZF1
別名	MZF1; MZF; ZNF42; ZSCAN6; Myeloid zinc finger 1; MZF-1; Zinc finger and SCAN domain-containing protein 6; Zinc finger protein 42
遺伝子 ID	7593.0
SwissProt ID	P28698
免疫原	抗血清はヒト MZF-1 由来の合成ペプチドに対して作製された。アミノ酸範囲: 1-50

背景

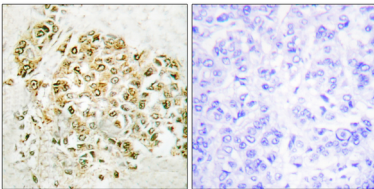
機能:造血発生中の転写イベントの調節因子の1つである可能性があります。誘導:レチノイン酸によって誘導されます。類似

性:krueppel C2H2型ジンクフィンガータンパク質ファミリーに属します。類似性:1つのSCANボックスドメインを含みます。類似性:13個のC2H2型ジンクフィンガーを含みます。組織特異性:分化中の骨髄細胞で優先的に発現します。機能:造血発生中の転写イベントの調節因子の1つである可能性があります。誘導:レチノイン酸によって誘導されます。類似性:krueppel C2H2型ジンクフィンガータンパク質ファミリーに属します。類似性:1つのSCANボックスドメインを含みます。類似性:13個のC2H2型ジンクフィンガーを含みます。組織特異性:分化中の骨髄細胞で優先的に発現します。、

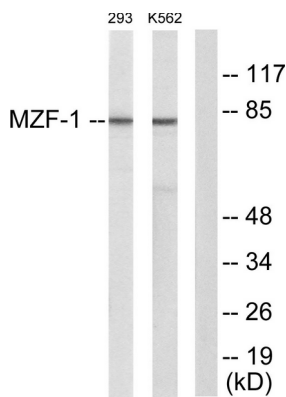
研究分野

-

画像データ



MZF-1抗体を用いたパラフィン包埋ヒト乳癌組織の免疫組織化学染色。右の写真は合成ペプチドでブロッキングした画像です。



MZF-1抗体を用いた293細胞およびK562細胞のライセートのウェスタンブロット解析。右レーンは合成ペプチドでブロッキングされている。



1: 2000に希釈したMZF-1ポリクローナル抗体を使用したさまざまな細胞のウェスタンブロット分析。