

製品名: mtTFA ウサギポリクローナル抗体**カタログ番号: APRab14222**

研究使用のみ

概要

説明	ウサギポリクローナル抗体
宿主	うさぎ
応用	WB,IHC,ICC/IF,ELISA
反応性	ヒト、ラット、マウス、ウシ
標識	非共役
修飾	未修正
アイソタイプ	IgG
クローン性	ポリクローナル
形態	液体
濃度	1mg/ml
保存	アリコートし、-20°Cで保存してください（12 ヶ月有効）。凍結/融解サイクルを避けてください。
輸送	氷袋
バッファー	50% グリセロール、0.5% 保護タンパク質、0.02% 新タイプ防腐剤 N を含む PBS 液。
精製	アフィニティー精製

応用

希釈倍率	WB 1:500-1:2000,IHC 1:100-1:300,ICC/IF 1:200-1:1000,ELISA 1:10000-1:20000
分子量	22kDa

抗原情報

遺伝子名	TFAM
別名	TFAM; TCF6; TCF6L2; Transcription factor A; mitochondrial; mtTFA; Mitochondrial transcription factor 1; MtTF1; Transcription factor 6; TCF-6; Transcription factor 6-like 2
遺伝子 ID	7019.0
SwissProt ID	Q00059
免疫原	抗血清はヒト TFAM 由来の合成ペプチドに対して作製された。アミノ酸範囲: 131-180

背景

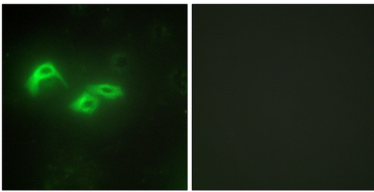
この遺伝子は、2つの高移動度グループモチーフを含む重要なミトコンドリア転写因子をコードしています。コードされているタンパ

ク質は、ミトコンドリア DNA の複製と修復にも機能します。この遺伝子の配列多型は、アルツハイマー病およびパーキンソン病と関連しています。この遺伝子の偽遺伝子は、6 番染色体、7 番染色体、および 11 番染色体上に存在します。選択的スプライシングにより、複数の転写バリエーションが生じます。[RefSeq 提供、2012 年 8 月]機能：ミトコンドリア転写制御に関与する。ミトコンドリア RNA ポリメラーゼによる正確かつ効率的なプロモーター認識に必要。転写開始部位のすぐ上流に結合して転写を活性化する。DNA をほどき、曲げることができる。類似性：2つの HMG ボックス DNA 結合ドメインを含む。サブユニット：TFB1M および TFB2M と相互作用する。

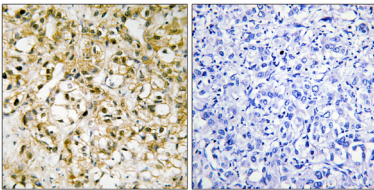
研究分野

幹細胞経路; タンパク質アセチル化

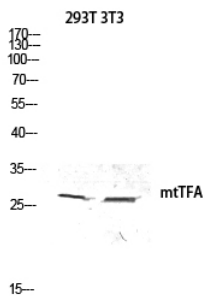
画像データ



TFAM 抗体を用いた HepG2 細胞の免疫蛍光染色。右の写真は合成ペプチドでブロックした状態。



TFAM 抗体を用いたパラフィン包埋ヒト肝癌組織の免疫組織化学染色。右の写真は合成ペプチドでブロックした画像。



mtTFA 抗体を用いた 293T 3T3 の溶解のウェスタンブロット分析。抗体は 1:500 に希釈した。