

**製品名: MRP-S9 ウサギポリクローナル抗体****カタログ番号: APRab14160**

研究使用のみ

**概要**

説明	ウサギポリクローナル抗体
宿主	うさぎ
応用	WB,IHC,ICC/IF,ELISA
反応性	ヒト、マウス、ラット
標識	非共役
修飾	未修正
アイソタイプ	IgG
クローン性	ポリクローナル
形態	液体
濃度	1mg/ml
保存	アリコートし、-20°Cで保存してください（12ヶ月有効）。凍結/融解サイクルを避けてください。
輸送	氷袋
バッファー	50% グリセロール、0.5% 保護タンパク質、0.02% 新タイプ防腐剤 N を含む PBS 液。
精製	アフィニティー精製

**応用**

希釈倍率	WB 1:500-1:2000,IHC 1:100-1:300,ICC/IF 1:50-1:200,ELISA 1:20000-1:40000
分子量	40kDa

**抗原情報**

遺伝子名	MRPS9
別名	MRPS9; RPMS9; 28S ribosomal protein S9; mitochondrial; MRP-S9; S9mt
遺伝子 ID	64965.0
SwissProt ID	P82933
免疫原	抗血清はヒト MRPS9 由来の合成ペプチドに対して作製された。アミノ酸範囲: 91-140

**背景**

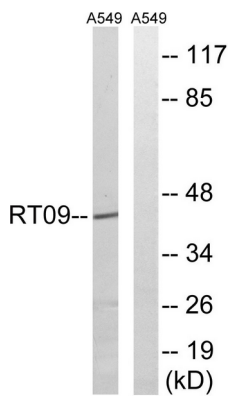
哺乳類ミトコンドリアリボソームタンパク質は核遺伝子によってコードされており、ミトコンドリア内でのタンパク質合成を助けます。ミトコンドリアリボソーム（ミトリボソーム）は、小さな 28S サブユニットと大きな 39S サブユニットで構成されています。ミ

トコンドリアリボソームのタンパク質と rRNA の比率は、原核生物リボソームの約 75%と推定されていますが、原核生物リボソームではこの比率が逆転しています。哺乳類ミトリボソームと原核生物リボソームのもう一つの違いは、後者が 5S rRNA を含むことです。種によって、ミトリボソームを構成するタンパク質の配列は大きく異なり、場合によっては生化学的性質も異なるため、配列相同性による識別が容易ではありません。この遺伝子は 28S サブユニットタンパク質をコードしています。[RefSeq 提供、2008 年 7 月]、類似性:リボソームタンパク質 S9P ファミリーに属します。、サブユニット:ミトコンドリアリボソーム小サブユニット(28S)の構成要素で、12S rRNA と約 30 種類の異なるタンパク質で構成されています。、

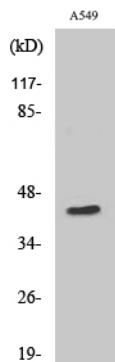
## 研究分野

-

## 画像データ



MRPS9 抗体を用いた A549 細胞ライセートのウェスタンブロット解析。右レーンには合成ペプチドでブロッキングされている。



MRP-S9 ポリクローナル抗体を用いた様々な細胞のウェスタンブロット解析