

製品名: MRP-S5 ウサギポリクローナル抗体**カタログ番号: APRab14158**

研究使用のみ

概要

説明	ウサギポリクローナル抗体
宿主	うさぎ
応用	IHC, ICC/IF, ELISA
反応性	ヒト、ラット、マウス
標識	非共役
修飾	未修正
アイソタイプ	IgG
クローン性	ポリクローナル
形態	液体
濃度	1mg/ml
保存	アリコートし、-20°Cで保存してください（12ヶ月有効）。凍結/融解サイクルを避けてください。
輸送	氷袋
バッファー	50% グリセロール、0.5% 保護タンパク質、0.02% 新タイプ防腐剤 N を含む PBS 液。
精製	アフィニティー精製

応用

希釈倍率 IHC 1:100-1:300, ICC/IF 1:50-1:200, ELISA 1:20000-1:40000

分子量

抗原情報

遺伝子名	MRPS5
別名	MRPS5; 28S ribosomal protein S5; mitochondrial; MRP-S5; S5mt
遺伝子 ID	64969.0
SwissProt ID	P82675
免疫原	抗血清はヒト MRPS5 由来の合成ペプチドに対して作製された。アミノ酸範囲: 367-416

背景

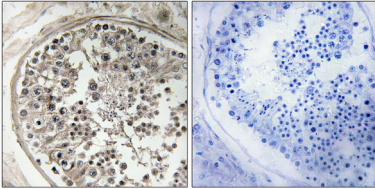
哺乳類ミトコンドリアリボソームタンパク質は核遺伝子によってコードされており、ミトコンドリア内でのタンパク質合成を助けます。ミトコンドリアリボソーム（ミトリボソーム）は、小さな 28S サブユニットと大きな 39S サブユニットで構成されています。ミ

トコンドリアリボソームのタンパク質と rRNA の比率は、原核生物リボソームの約 75%と推定されていますが、原核生物リボソームではこの比率が逆転しています。哺乳類ミトリボソームと原核生物リボソームのもう 1つの違いは、後者が 5S rRNA を含むことです。種によって、ミトリボソームを構成するタンパク質の配列は大きく異なり、場合によっては生化学的性質も異なるため、配列相同性による容易な認識は困難です。この遺伝子は、リボソームタンパク質 S5P ファミリーに属する 28S サブユニットタンパク質をコードしています。この遺伝子に対応する擬遺伝子は、染色体 4q、5q、および 18q 上にあります。 [RefSeq 提供、2008 年 7 月],類似性:リボソームタンパク質 S5P ファミリーに属します。 ,類似性:1つの S5 DRBM ドメインを含みます。 ,サブユニット:ミトコンドリアリボソーム小サブユニット(28S)の構成要素で、12S rRNA と約 30 の異なるタンパク質で構成されています。 ,

研究分野

-

画像データ



MRPS5 抗体を用いたパラフィン包埋ヒト精巢の免疫組織化学染色。右の写真は合成ペプチドでブロッキングした状態。