

製品名: MRP-S36 ウサギポリクローナル抗体**カタログ番号: APRab14157**

研究使用のみ

概要

説明	ウサギポリクローナル抗体
宿主	うさぎ
応用	WB,IHC,ICC/IF,ELISA
反応性	ヒト、ラット、マウス
標識	非共役
修飾	未修正
アイソタイプ	IgG
クローン性	ポリクローナル
形態	液体
濃度	1mg/ml
保存	アリコートし、-20°Cで保存してください（12ヶ月有効）。凍結/融解サイクルを避けてください。
輸送	氷袋
バッファー	50% グリセロール、0.5% 保護タンパク質、0.02% 新タイプ防腐剤 N を含む PBS 液。
精製	アフィニティー精製

応用

希釈倍率	WB 1:500-1:2000,IHC 1:100-1:300,ICC/IF 1:50-1:200,ELISA 1:5000-1:20000
分子量	15kDa

抗原情報

遺伝子名	MRPS36
別名	MRPS36; DC47; 28S ribosomal protein S36; mitochondrial; MRP-S36; S36mt
遺伝子 ID	92259.0
SwissProt ID	P82909
免疫原	抗血清はヒト MRPS36 由来の合成ペプチドに対して作製された。アミノ酸範囲: 4-53

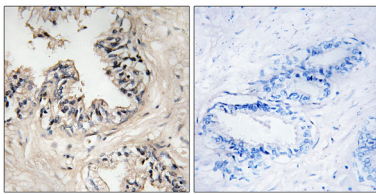
背景

哺乳類ミトコンドリアリボソームタンパク質は核遺伝子によってコードされ、ミトコンドリア内でのタンパク質合成を助けます。ミトコンドリアリボソーム（ミトリボソーム）は、小さな 28S サブユニットと大きな 39S サブユニットで構成されています。ミトコン

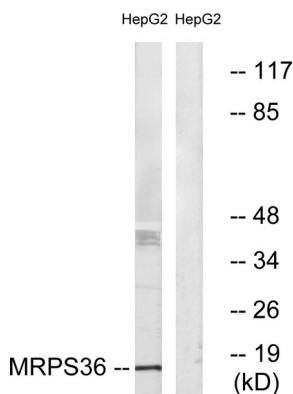
ドリアリボソームのタンパク質と rRNA の比率は、原核生物リボソームの約 75%と推定されていますが、原核生物リボソームではこの比率が逆転しています。哺乳類ミトリボソームと原核生物リボソームのもう一つの違いは、後者が 5S rRNA を含むことです。種によって、ミトリボソームを構成するタンパク質の配列は大きく異なり、場合によっては生化学的性質も異なるため、配列相同性による識別は容易ではありません。この遺伝子は 28S サブユニットタンパク質をコードしています。この遺伝子に対応する擬遺伝子は、染色体 3p、4q、8p、11q、12q、および 20p 上に存在します。[RefSeq 提供、2008 年 7 月]サブユニット:ミトコンドリアリボソーム小サブユニット(28S)の構成要素で、12S rRNA と約 30 種類の異なるタンパク質から構成されています。

研究分野

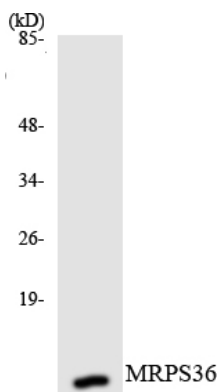
画像データ



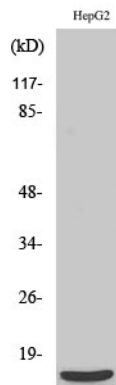
MRPS36 抗体を用いたパラフィン包埋ヒト前立腺癌組織の免疫組織化学染色。右の写真は合成ペプチドでブロッキングした画像。



MRPS36 抗体を用いた HepG2 細胞ライセートのウェスタンブロット解析。右レーンは合成ペプチドでブロッキングされている。



MRPS36 抗体を使用した K562 細胞の溶解物のウェスタン ブロット分析。



MRP-S36 ポリクローナル抗体を用いた様々な細胞のウェスタンブロット解析