

製品名: MRP-S33 ウサギポリクローナル抗体**カタログ番号: APRab14154**

研究使用のみ

概要

説明	ウサギポリクローナル抗体
宿主	うさぎ
応用	IHC, ICC/IF, ELISA
反応性	ヒト、マウス、ラット
標識	非共役
修飾	未修正
アイソタイプ	IgG
クローン性	ポリクローナル
形態	液体
濃度	1mg/ml
保存	アリコートし、-20°Cで保存してください（12ヶ月有効）。凍結/融解サイクルを避けてください。
輸送	氷袋
バッファー	50% グリセロール、0.5% 保護タンパク質、0.02% 新タイプ防腐剤 N を含む PBS 液。
精製	アフィニティー精製

応用

希釈倍率 IHC 1:100-1:300, ICC/IF 1:50-1:200, ELISA 1:5000-1:20000

分子量

抗原情報

遺伝子名	MRPS33
別名	MRPS33; CGI-139; PTD003; 28S ribosomal protein S33; mitochondrial; MRP-S33; S33mt
遺伝子 ID	51650.0
SwissProt ID	Q9Y291
免疫原	抗血清はヒト MRPS33 由来の合成ペプチドに対して作製された。アミノ酸範囲: 51-100

背景

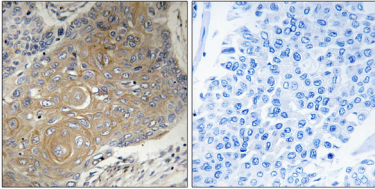
哺乳類ミトコンドリアリボソームタンパク質は核遺伝子によってコードされており、ミトコンドリア内でのタンパク質合成を助けます。ミトコンドリアリボソーム（ミトリボソーム）は、小さな 28S サブユニットと大きな 39S サブユニットで構成されています。ミ

トコンドリアリボソームのタンパク質と rRNA の比率は、原核生物リボソームの約 75%と推定されていますが、原核生物リボソームではこの比率が逆転しています。哺乳類ミトリボソームと原核生物リボソームのもう一つの違いは、後者が 5S rRNA を含むことです。種によって、ミトリボソームを構成するタンパク質の配列は大きく異なり、場合によっては生化学的性質も異なるため、配列相同性による容易な識別は困難です。哺乳類ミトリボソームの 28S サブユニットは、翻訳開始において極めて重要な役割を果たすと考えられています。この遺伝子は、哺乳類の中で最も保存性の高いミトコンドリアリボソームタンパク質の 1 つである 28S サブユニットタンパク質をコードします。ドロサブユニット:ミトコンドリアリボソーム小サブユニット (28S) の構成要素で、12S rRNA と約 30 種類の異なるタンパク質で構成されています。

研究分野

-

画像データ



MRPS33 抗体を用いたパラフィン包埋ヒト肺癌組織の免疫組織化学染色。右の写真は合成ペプチドでブロッキングした画像。