

**製品名: MRP-S27 ウサギポリクローナル抗体****カタログ番号: APRab14150**

研究使用のみ

**概要**

説明	ウサギポリクローナル抗体
宿主	うさぎ
応用	WB,IHC,ELISA
反応性	ヒト、ラット、マウス
標識	非共役
修飾	未修正
アイソタイプ	IgG
クローン性	ポリクローナル
形態	液体
濃度	1mg/ml
保存	アリコートし、-20°Cで保存してください（12 ヶ月有効）。凍結/融解サイクルを避けてください。
輸送	氷袋
バッファー	50% グリセロール、0.5% 保護タンパク質、0.02% 新タイプ防腐剤 N を含む PBS 液。
精製	アフィニティー精製

**応用**

希釈倍率	WB 1:500-1:2000,IHC 1:50-1:300,ELISA 1:2000-1:20000
分子量	48kDa

**抗原情報**

遺伝子名	MRPS27
別名	MRPS27; KIAA0264; 28S ribosomal protein S27; mitochondrial; MRP-S27; S27mt
遺伝子 ID	23107.0
SwissProt ID	Q92552
免疫原	抗血清はヒト MRPS27 由来の合成ペプチドに対して作製された。アミノ酸範囲: 16-65

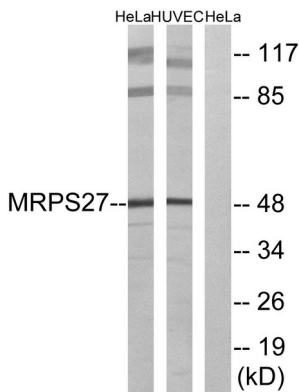
**背景**

哺乳類ミトコンドリアリボソームタンパク質は核遺伝子によってコードされ、ミトコンドリア内でのタンパク質合成を補助する。ミトコンドリアリボソーム（ミトリボソーム）は、小さな 28S サブユニットと大きな 39S サブユニットから構成される。ミトコンドリア

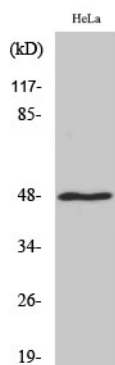
アリポソームのタンパク質と rRNA の比率は、原核生物リポソームの約 75%と推定されるが、原核生物リポソームではこの比率が逆転している。哺乳類ミトリポソームと原核生物リポソームのもう一つの違いは、後者が 5S rRNA を含むことである。種によって、ミトリポソームを構成するタンパク質の配列は大きく異なり、場合によっては生化学的性質も異なるため、配列相同性による容易な識別は難しい。この遺伝子は、細胞死関連タンパク質 3 (DAP3) の機能的パートナーである可能性のある 28S サブユニットタンパク質をコードしている。選択的スプライシングにより、異なるアイソフォームをコードする複数の転写産物バリエーションが生じる。[RefSeq 提供、2013 年 11 月],類似性:2つの PPR (ペンタトリコペプチド) 繰り返しを含みます。、サブユニット:ミトコンドリアリポソーム小サブユニット (28S) の構成要素で、12S rRNA と約 30 の異なるタンパク質で構成されています。、

## 研究分野

## 画像データ



MRPS27 抗体を用いた HeLa 細胞および HUVEC 細胞のライセートのウェスタンブロット解析。右レーン合成ペプチドでブロッキングされている。



MRP-S27 ポリクローナル抗体を用いた様々な細胞のウェスタンブロット解析