

製品名: MRP-S25 ウサギポリクローナル抗体**カタログ番号: APRab14149**

研究使用のみ

概要

説明	ウサギポリクローナル抗体
宿主	うさぎ
応用	WB,IHC,ELISA
反応性	ヒト、マウス、ラット
標識	非共役
修飾	未修正
アイソタイプ	IgG
クローン性	ポリクローナル
形態	液体
濃度	1mg/ml
保存	アリコートし、-20°Cで保存してください（12ヶ月有効）。凍結/融解サイクルを避けてください。
輸送	氷袋
バッファー	50% グリセロール、0.5% 保護タンパク質、0.02% 新タイプ防腐剤 N を含む PBS 液。
精製	アフィニティー精製

応用

希釈倍率	WB 1:500-1:2000,IHC 1:50-1:300,ELISA 1:2000-1:20000
分子量	20kDa

抗原情報

遺伝子名	MRPS25
別名	MRPS25; RPMS25; 28S ribosomal protein S25; mitochondrial; MRP-S25; S25mt
遺伝子 ID	64432.0
SwissProt ID	P82663
免疫原	抗血清はヒト MRPS25 由来の合成ペプチドに対して作製された。アミノ酸範囲: 124-173

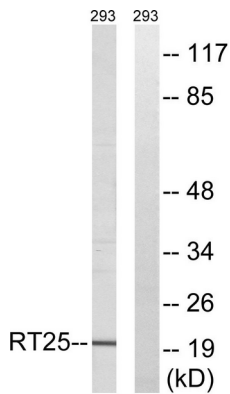
背景

哺乳類ミトコンドリアリボソームタンパク質は核遺伝子によってコードされ、ミトコンドリア内でのタンパク質合成を補助する。ミトコンドリアリボソーム（ミトリボソーム）は、小さな 28S サブユニットと大きな 39S サブユニットから構成される。ミトコンドリア

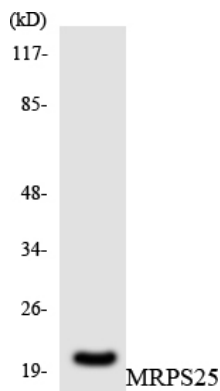
アリソームのタンパク質と rRNA の比率は、原核生物リボソームの約 75%と推定されるが、原核生物リボソームではこの比率が逆転している。哺乳類ミトリボソームと原核生物リボソームのもう一つの違いは、後者が 5S rRNA を含むことである。種によって、ミトリボソームを構成するタンパク質の配列は大きく異なり、場合によっては生化学的性質も異なるため、配列相同性による容易な識別は困難である。この遺伝子は 28S サブユニットタンパク質をコードしている。この遺伝子に対応する偽遺伝子は 4 番染色体上に存在する。選択的スプライシングによって、複数の転写産物バリエーションが生じる。 [RefSeq 提供、2016 年 2 月]類似性:リボソームタンパク質 S25/L51 ファミリーに属します。サブユニット:ミトコンドリアリボソーム小サブユニット (28S) の構成要素で、12S rRNA と約 30 種類の異なるタンパク質で構成されています。、

研究分野

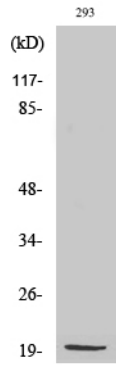
画像データ



MRPS25 抗体を用いた 293 細胞ライセートのウェスタンブロット解析。右レーンは合成ペプチドでブロッキングされている。



MRPS25 抗体を使用した HepG2 細胞の溶解物のウェスタンブロット分析。



MRP-S25 ポリクローナル抗体 (1: 2000 希釈) を用いた各種細胞のウェスタンブロット解析