

製品名: MRP-S18A ウサギポリクローナル抗体**カタログ番号: APRab14143**

研究使用のみ

概要

説明	ウサギポリクローナル抗体
宿主	うさぎ
応用	IHC, ICC/IF, ELISA
反応性	ヒト、マウス、ラット
標識	非共役
修飾	未修正
アイソタイプ	IgG
クローン性	ポリクローナル
形態	液体
濃度	1mg/ml
保存	アリコートし、-20°Cで保存してください（12ヶ月有効）。凍結/融解サイクルを避けてください。
輸送	氷袋
バッファー	50% グリセロール、0.5% 保護タンパク質、0.02% 新タイプ防腐剤 N を含む PBS 液。
精製	アフィニティー精製

応用

希釈倍率	IHC 1:100-1:300, ICC/IF 1:50-1:200, ELISA 1:20000-1:40000
分子量	27-30kDa

抗原情報

遺伝子名	MRPS18A
別名	MRPS18A; 28S ribosomal protein S18a; mitochondrial; MRP-S18-a; Mrps18a; S18mt-a; 28S ribosomal protein S18-3, mitochondrial; MRP-S18-3
遺伝子 ID	55168.0
SwissProt ID	Q9NVS2
免疫原	抗血清はヒト MRPS18A 由来の合成ペプチドに対して作製された。アミノ酸範囲: 81-130

背景

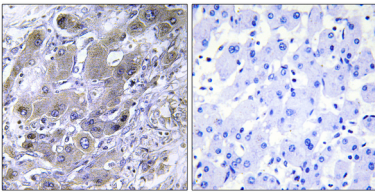
哺乳類のミトコンドリアリボソームタンパク質は核遺伝子によってコードされており、ミトコンドリア内でのタンパク質合成を助け

ます。ミトコンドリアリボソーム (ミトリボソーム) は、小さな 28S サブユニットと大きな 39S サブユニットで構成されています。原核生物のリボソームと比較して、タンパク質と rRNA の比率は 75%と推定されていますが、この比率は原核生物のリボソームでは逆です。哺乳類のミトリボソームと原核生物のリボソームのもう 1つの違いは、後者が 5S rRNA を含むことです。異なる種間では、ミトリボソームを構成するタンパク質の配列が大きく異なり、場合によっては生化学的特性が異なるため、配列相同性による容易な認識が困難です。この遺伝子は、リボソームタンパク質 S18P ファミリーに属する 28S サブユニットタンパク質をコードしています。コードされているタンパク質は、細菌の S18 タンパク質と有意な配列類似性を持つ 3つのタンパク質の 1つです。3つのヒトミトコンドリアの一次配列類似性:リボソームタンパク質 S18P ファミリーに属します。サブユニット:ミトコンドリアリボソーム小サブユニット (28S) の構成要素で、12S rRNA と約 30 種類の異なるタンパク質で構成されています。、

研究分野

-

画像データ



MRPS18A 抗体を用いたパラフィン包埋ヒト肝癌組織の免疫組織化学染色。右の写真は合成ペプチドでブロッキングした画像。