

製品名: MRP-S17 ウサギポリクローナル抗体**カタログ番号: APRab14142**

研究使用のみ

概要

説明	ウサギポリクローナル抗体
宿主	うさぎ
応用	WB,IHC,ICC/IF,ELISA
反応性	ヒト、マウス
標識	非共役
修飾	未修正
アイソタイプ	IgG
クローン性	ポリクローナル
形態	液体
濃度	1mg/ml
保存	アリコートし、-20°Cで保存してください（12ヶ月有効）。凍結/融解サイクルを避けてください。
輸送	氷袋
バッファー	50% グリセロール、0.5% 保護タンパク質、0.02% 新タイプ防腐剤 N を含む PBS 液。
精製	アフィニティー精製

応用

希釈倍率	WB 1:500-1:2000,IHC 1:100-1:300,ICC/IF 1:50-1:200,ELISA 1:20000-1:40000
分子量	22kDa

抗原情報

遺伝子名	MRPS17
別名	MRPS17; RPMS17; HSPC011; 28S ribosomal protein S17; mitochondrial; MRP-S17; S17mt
遺伝子 ID	51373.0
SwissProt ID	Q9Y2R5
免疫原	抗血清はヒト MRPS17 由来の合成ペプチドに対して作製された。アミノ酸範囲: 11-60

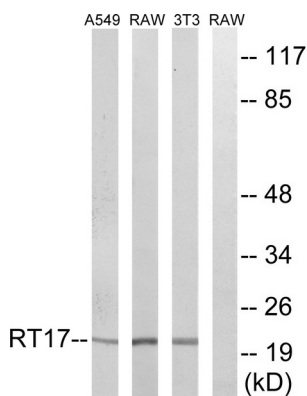
背景

哺乳類ミトコンドリアリボソームタンパク質は核遺伝子によってコードされており、ミトコンドリア内でのタンパク質合成を助けます。ミトコンドリアリボソーム（ミトリボソーム）は、小さな 28S サブユニットと大きな 39S サブユニットで構成されています。ミ

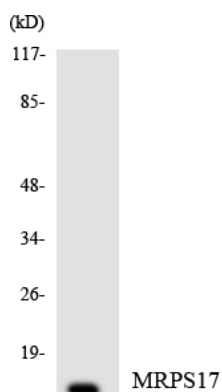
トコンドリアリボソームのタンパク質と rRNA の比率は、原核生物リボソームの約 75%と推定されていますが、原核生物リボソームではこの比率が逆転しています。哺乳類ミトリボソームと原核生物リボソームのもう 1つの違いは、原核生物リボソームには 5S rRNA が含まれていることです。種によって、ミトリボソームを構成するタンパク質の配列は大きく異なり、場合によっては生化学的性質も異なるため、配列相同性による容易な認識は困難です。この遺伝子は、リボソームタンパク質 S17P ファミリーに属する 28S サブユニットタンパク質をコードしています。コードされているタンパク質は、ヒトミトコンドリアと原核生物リボソームタンパク質間で中程度に保存されています。この遺伝子に対応する擬似遺伝子が発見されています。類似性:リボソームタンパク質 S17P ファミリーに属します。サブユニット:ミトコンドリアリボソーム小サブユニット (28S) の構成要素で、12S rRNA と約 30 種類の異なるタンパク質から構成されます。

研究分野

画像データ



MRPS17 抗体を用いた NIH/3T3、RAW264.7、A549 細胞のライセートのウェスタンブロット解析。右レーンは合成ペプチドでブロックされている。



MRPS17 抗体を使用した HeLa 細胞の溶解物のウェスタンブロット分析。