

製品名: MRP-S12 ウサギポリクローナル抗体**カタログ番号: APRab14140**

研究使用のみ

概要

説明	ウサギポリクローナル抗体
宿主	うさぎ
応用	WB,IHC
反応性	ヒト、マウス
標識	非共役
修飾	未修正
アイソタイプ	IgG
クローン性	ポリクローナル
形態	液体
濃度	1mg/ml
保存	アリコートし、-20°Cで保存してください（12ヶ月有効）。凍結/融解サイクルを避けてください。
輸送	氷袋
バッファー	50% グリセロール、0.5% 保護タンパク質、0.02% 新タイプ防腐剤 N を含む PBS 液。
精製	アフィニティー精製

応用

希釈倍率	WB 1:500-1:2000,IHC 1:50-1:300
分子量	20kDa

抗原情報

遺伝子名	MRPS12
別名	MRPS12; RPMS12; RPSM12; 28S ribosomal protein S12; mitochondrial; MRP-S12; S12mt; MT-RPS12
遺伝子 ID	6183.0
SwissProt ID	O15235
免疫原	抗血清はヒト MRPS12 由来の合成ペプチドに対して作製された。アミノ酸範囲: 21-70

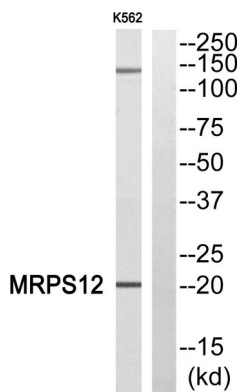
背景

哺乳類のミトコンドリアリボソームタンパク質は核遺伝子によってコードされており、ミトコンドリア内でのタンパク質合成を助け

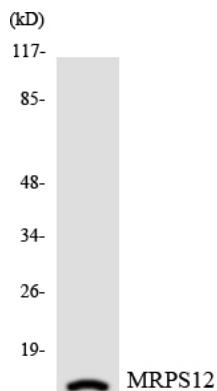
ます。ミトコンドリアリボソーム (ミトリボソーム) は、小さな 28S サブユニットと大きな 39S サブユニットで構成されています。原核生物のリボソームと比較して、タンパク質と rRNA の比率は 75%と推定されていますが、この比率は原核生物のリボソームで逆転しています。哺乳類のミトリボソームと原核生物のリボソームのもう 1 つの違いは、後者が 5S rRNA を含むことです。異なる種間では、ミトリボソームを構成するタンパク質の配列、および場合によっては生化学的特性が大きく異なるため、配列相同性による容易な認識が妨げられます。この遺伝子は、リボソームタンパク質 S12P ファミリーに属する 28S サブユニットタンパク質をコードしています。コードされているタンパク質は、リボソーム小サブユニットの重要な構成要素であり、デコードの忠実度とアミノグリコシド系抗生物質に対する感受性を制御します。類似性:リボソームタンパク質 S12P ファミリーに属します。サブユニット:ミトコンドリアリボソーム小サブユニット(28S)の構成要素で、12S rRNA と約 30 の異なるタンパク質で構成されています。、

研究分野

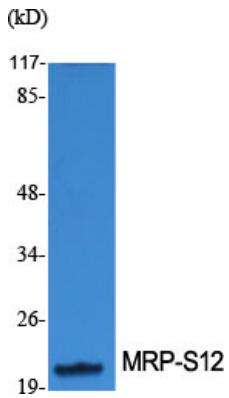
画像データ



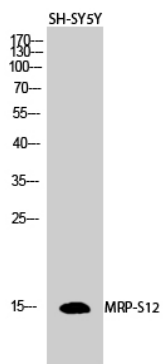
MRPS12 抗体のウェスタンブロット解析。右レーンには MRPS12 ペプチドでブロッキングされている。



MRPS12 抗体を使用した HepG2 細胞の溶解物のウェスタンブロット分析。



MRP-S12 ポリクローナル抗体を 1: 1000 に希釈して様々な細胞をウェスタンブロット分析した。



MRP-S12 ポリクローナル抗体 (1: 1000 希釈) を用いた SH-SY5Y 細胞のウェスタンブロット解析