

**製品名: MRP-L41 ウサギポリクローナル抗体****カタログ番号: APRab14129**

研究使用のみ

**概要**

説明	ウサギポリクローナル抗体
宿主	うさぎ
応用	WB,IHC,ICC/IF,ELISA
反応性	ヒト、マウス、ラット
標識	非共役
修飾	未修正
アイソタイプ	IgG
クローン性	ポリクローナル
形態	液体
濃度	1mg/ml
保存	アリコートし、-20°Cで保存してください（12 ヶ月有効）。凍結/融解サイクルを避けてください。
輸送	氷袋
バッファー	50% グリセロール、0.5% 保護タンパク質、0.02% 新タイプ防腐剤 N を含む PBS 液。
精製	アフィニティー精製

**応用**

希釈倍率	WB 1:500-1:2000,IHC 1:100-1:300,ICC/IF 1:50-1:200,ELISA 1:20000-1:40000
分子量	21kDa

**抗原情報**

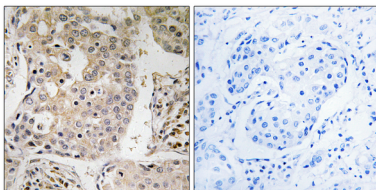
遺伝子名	MRPL41
別名	MRPL41; BMRP; MRPL27; RPML27; PIG3; 39S ribosomal protein L41; mitochondrial; L41mt; MRP-L41; 39S ribosomal protein L27 homolog; Bcl-2-interacting mitochondrial ribosomal protein L41; Cell proliferation-inducing gene 3 protein; MRP-L27 homo
遺伝子 ID	64975.0
SwissProt ID	Q8IXM3
免疫原	抗血清はヒト MRPL41 由来の合成ペプチドに対して作製された。アミノ酸範囲: 81-130

**背景**

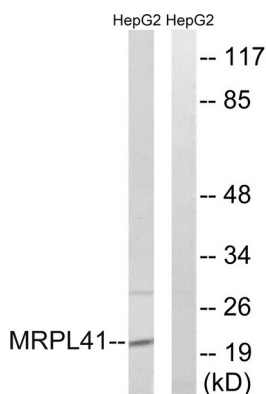
哺乳類ミトコンドリアリボソームタンパク質は核遺伝子によってコードされ、ミトコンドリア内でのタンパク質合成を助ける。ミトコンドリアリボソーム（ミトリボソーム）は、小型の 28S サブユニットと大型の 39S サブユニットから構成される。ミトコンドリアリボソームのタンパク質と rRNA の比率は、原核生物リボソームの約 75% と推定されるが、原核生物リボソームではこの比率が逆転している。哺乳類ミトリボソームと原核生物リボソームのもう一つの違いは、後者が 5S rRNA を含むことである。種によってミトリボソームを構成するタンパク質の配列は大きく異なり、場合によっては生化学的性質も異なるため、配列相同性による容易な識別は困難である。この遺伝子は、Yml27 リボソームタンパク質ファミリーに属する 39S サブユニットタンパク質をコードしている。[RefSeq 提供、2008 年 7 月]、機能：ミトコンドリアリボソーム大サブユニットの構成要素。アポトーシスと細胞周期にも関与する。TP53/p53 の安定性を高め、増殖阻害条件に対する TP53/p53 誘導性アポトーシスに寄与する。TP53/p53 のミトコンドリアへの移行を促進する。CDKN1A および CDKN1B (p27Kip1) タンパク質を安定化させることにより、細胞周期を G1 期で停止させる能力を有する。類似性：リボソームタンパク質 L41 ファミリーに属する。サブユニット：ミトコンドリアリボソーム大サブユニット (39S) の構成要素で、16S rRNA と約 50 種類の異なるタンパク質から構成される。BCL2 と相互作用する。組織特異性：腎臓、肝臓、胸腺、精巣に存在し、脳と脾臓にも低濃度で存在する (タンパク質レベル)。

## 研究分野

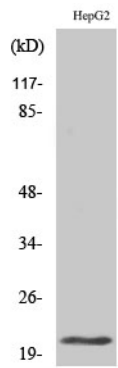
## 画像データ



MRPL41 抗体を用いたパラフィン包埋ヒト乳癌組織の免疫組織化学染色。右の写真は合成ペプチドでブロッキングした画像です。



MRPL41 抗体を用いた HepG2 細胞ライセートのウェスタンブロット解析。右レーンは合成ペプチドでブロッキングされている。



MRP-L41 ポリクローナル抗体を用いた様々な細胞のウェスタンブロット解析